

Mládeže 12

Kontaktní osoba: Ing. Lenka Jakšová
Čís. zakázky:
Firma:
Číslo zákazníka:

Datum: 21.07.2019
Zpracovatel: Petr Váňa

Zpracovatel Petr Váňa
Telefon
Fax
e-mail

Obsah

Mládeže 12

Titulní strana projektu	1
Obsah	2
Kusovník svítidel	5
TRILUX 7483 G2 LED1900-840 ET 7483	
Datový list svítidla	6
Gessler GmbH LS4 Einzelbatterie-Version	
Datový list svítidla	7
TRILUX 7481 G2 LED900-840 ET 7481	
Datový list svítidla	8
TRILUX 7483PC G2 LED1900-840 ET 7483	
Datový list svítidla	9
TRILUX Olevion 1200 LED2300-840 PMMA ET Olevion	
Datový list svítidla	10
0.01 - Sušárna	
Kusovník svítidel	11
Světelné scény	
Hlavní osvětlení	
Shrnutí	12
Světelně technické výsledky	13
0.02 - Komora	
Kusovník svítidel	14
Světelné scény	
Hlavní osvětlení	
Shrnutí	15
Světelně technické výsledky	16
0.03 - Sklep	
Kusovník svítidel	17
Světelné scény	
Hlavní osvětlení	
Shrnutí	18
Světelně technické výsledky	19
0.04 - Předsíň sušárny	
Kusovník svítidel	20
Světelné scény	
Hlavní osvětlení	
Shrnutí	21
Světelně technické výsledky	22
0.05 - Chodba a schodiště	
Kusovník svítidel	23
Světelné scény	
Hlavní osvětlení	
Shrnutí	24
Světelně technické výsledky	25
Nouzové osvětlení	
Shrnutí	26
Světelně technické výsledky	27
0.06 - Sklep	
Kusovník svítidel	28
Světelné scény	
Hlavní osvětlení	
Shrnutí	29
Světelně technické výsledky	30
0.07 - Sklep	

Zpracovatel Petr Váňa
Telefon
Fax
e-mail

Obsah

Kusovník svítidel	31
Světelné scény	
Hlavní osvětlení	
Shrnutí	32
Světelně technické výsledky	33
0.08 - Sklep	
Kusovník svítidel	34
Světelné scény	
Hlavní osvětlení	
Shrnutí	35
Světelně technické výsledky	36
0.10 - Sklep + HUP	
Kusovník svítidel	37
Světelné scény	
Hlavní osvětlení	
Shrnutí	38
Světelně technické výsledky	39
0.09 - Sklep	
Kusovník svítidel	40
Světelné scény	
Hlavní osvětlení	
Shrnutí	41
Světelně technické výsledky	42
0.11 - Sklep	
Kusovník svítidel	43
Světelné scény	
Hlavní osvětlení	
Shrnutí	44
1.0.01, 2 - Podesta a schodiště	
Kusovník svítidel	45
Světelné scény	
Hlavní osvětlení	
Shrnutí	46
Světelně technické výsledky	47
Nouzové osvětlení	
Shrnutí	48
Světelně technické výsledky	49
2.0.01, 2 - Podesta a schodiště	
Kusovník svítidel	50
Světelné scény	
Hlavní osvětlení	
Shrnutí	51
Světelně technické výsledky	52
Nouzové osvětlení	
Shrnutí	53
Světelně technické výsledky	54
3.0.01, 2 - Podesta a schodiště	
Kusovník svítidel	55
Světelné scény	
Hlavní osvětlení	
Shrnutí	56
Světelně technické výsledky	57
Nouzové osvětlení	
Shrnutí	58

Zpracovatel Petr Váňa
Telefon
Fax
e-mail

Obsah

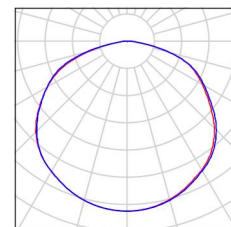
	Světelně technické výsledky	59
3.0.03 - Půda		
	Kusovník svítidel	60
Světelné scény		
Hlavní osvětlení		
Shrnutí		61
Světelně technické výsledky		62
Nouzové osvětlení		
Shrnutí		63
Světelně technické výsledky		64

Zpracovatel Petr Váňa
Telefon
Fax
e-mail

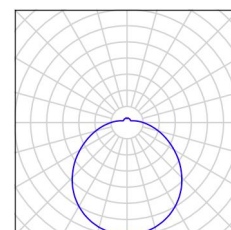
Mládeže 12 / Kusovník svítidel

18 ks Gessler GmbH LS4 Einzelbatterie-Version
C. výrobku: LS4
Světelný tok (Svítidlo): 0 lm
Světelný tok (Zdroje:): 0 lm
Výkon svítidla: 0.0 W
Nouzové osvětlení: 224 lm, 0.0 W
Klasifikace svítidel dle CIE: 100
Kód CIE Flux Code: 44 76 95 100 100
Osazení: 1 x FLUSSO CLT2301/09-02 (Opravný faktor 1.000).

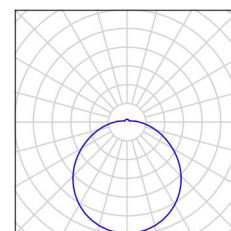
Obrázek svítidla najdete
v našem katalogu
svítidel.



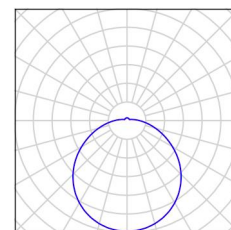
13 ks TRILUX 7481 G2 LED900-840 ET 7481
C. výrobku: 7481 G2 LED900-840 ET
Světelný tok (Svítidlo): 1000 lm
Světelný tok (Zdroje:): 1000 lm
Výkon svítidla: 10.0 W
Klasifikace svítidel dle CIE: 90
Kód CIE Flux Code: 42 72 90 90 100
Osazení: 1 x LED (Opravný faktor 1.000).



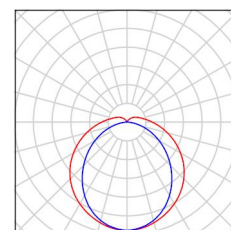
12 ks TRILUX 7483 G2 LED1900-840 ET 7483
C. výrobku: 7483 G2 LED1900-840 ET
Světelný tok (Svítidlo): 1999 lm
Světelný tok (Zdroje:): 2000 lm
Výkon svítidla: 20.0 W
Klasifikace svítidel dle CIE: 93
Kód CIE Flux Code: 43 73 91 93 100
Osazení: 1 x LED (Opravný faktor 1.000).



9 ks TRILUX 7483PC G2 LED1900-840 ET 7483
C. výrobku: 7483PC G2 LED1900-840 ET
Světelný tok (Svítidlo): 1699 lm
Světelný tok (Zdroje:): 1700 lm
Výkon svítidla: 20.0 W
Klasifikace svítidel dle CIE: 93
Kód CIE Flux Code: 43 73 91 93 100
Osazení: 1 x LED (Opravný faktor 1.000).



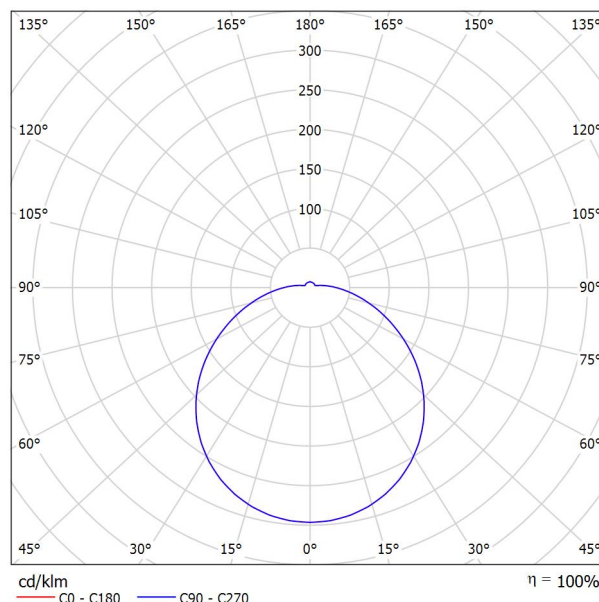
18 ks TRILUX Olevon 1200 LED2300-840 PMMA ET
Olevon
C. výrobku: Olevon 1200 LED2300-840 PMMA ET
Světelný tok (Svítidlo): 2399 lm
Světelný tok (Zdroje:): 2400 lm
Výkon svítidla: 19.0 W
Klasifikace svítidel dle CIE: 90
Kód CIE Flux Code: 42 72 90 90 100
Osazení: 1 x LED (Opravný faktor 1.000).



Zpracovatel Petr Váňa
Telefon
Fax
e-mail

TRILUX 7483 G2 LED1900-840 ET 7483 / Datový list svítidla

Výstup světla 1:



Klasifikace svítidel dle CIE: 93

Kód CIE Flux Code: 43 73 91 93 100

Runde Feuchtraum-Anbauleuchte mit LED-System. Zur Wand- oder Deckenmontage. Mit opaler PMMA-Abdeckwanne. Wanne rund, sphärisch geformt, besonders formstabil. Mit fein strukturierter Oberfläche in gestalterisch wirkungsvollem Mattekolor. Sicherer Halt der Wanne durch innen liegende Federverschlüsse. Leuchtenlichtstrom 2000 lm, Anschlussleistung 20 W, Lichtausbeute der Leuchte 100 lm/W. Lichtfarbe neutralweiß, Farbtemperatur 4000 K, Farbwiedergabeindex Ra > 80. Lebensdauer $L_{<T>80<T>(<T>q<T> 25^{\circ}\text{C}) = 70.000\text{ h}$, Lebensdauer $L_{<T>85<T>(<T>q<T> 25^{\circ}\text{C}) = 50.000\text{ h}$. Leuchtenkörper aus PC, weiß. Leuchtdurchmesser Ø 402 mm, Leuchtenhöhe 111 mm. Mit rückseitig integriertem Belüftungsventil für sicheren Druckausgleich, auch bei Temperaturschwankungen. Mit zwei Einsteckknippen für Netzzu- und -weiterleitung. Schutzklasse I, Schutzart IP65, Schlagfestigkeit IK04/0,5 J, Glühdrahtfestigkeit 650 °C. Mit Betriebsgerät, schaltbar.

Výstup světla 1:

Vyhodnocení oslnění dle UGR												
p Strop		70	70	50	50	30	70	70	50	50	30	
p Stěny		50	30	50	30	30	50	30	50	30	30	
p Podlaha		20	20	20	20	20	20	20	20	20	20	
Velikost místnosti X Y		Směr pohledu napříč k ose lampy					Podélný směr pohledu k ose lampy					
2H	2H	17.3	18.6	17.7	19.0	19.4	17.3	18.6	17.7	19.0	19.4	
	3H	19.2	20.4	19.6	20.7	21.2	19.2	20.4	19.6	20.7	21.2	
	4H	20.1	21.2	20.5	21.6	22.0	20.1	21.2	20.5	21.6	22.0	
	6H	21.0	22.0	21.4	22.4	22.9	21.0	22.0	21.4	22.4	22.9	
	8H	21.4	22.4	21.9	22.8	23.3	21.4	22.4	21.9	22.8	23.3	
4H	12H	21.9	22.9	22.4	23.3	23.8	21.9	22.9	22.4	23.3	23.8	
	2H	18.1	19.2	18.5	19.6	20.0	18.1	19.2	18.5	19.6	20.0	
	3H	20.1	21.1	20.6	21.5	22.0	20.1	21.1	20.6	21.5	22.0	
	4H	21.2	22.0	21.7	22.5	23.0	21.2	22.0	21.7	22.5	23.0	
	6H	22.2	23.0	22.8	23.5	24.0	22.2	23.0	22.8	23.5	24.0	
8H	12H	22.8	23.5	23.3	24.0	24.6	22.8	23.5	23.3	24.0	24.6	
	2H	23.4	24.1	24.0	24.6	25.2	23.4	24.1	24.0	24.6	25.2	
	4H	21.6	22.3	22.1	22.8	23.4	21.6	22.3	22.1	22.8	23.4	
	6H	22.9	23.5	23.5	24.0	24.6	22.9	23.5	23.5	24.0	24.6	
	8H	23.6	24.2	24.2	24.7	25.3	23.6	24.2	24.2	24.7	25.3	
12H	4H	24.4	24.9	25.0	25.5	26.1	24.4	24.9	25.0	25.5	26.1	
	6H	21.7	22.3	22.2	22.9	23.4	21.7	22.3	22.2	22.9	23.4	
	8H	23.1	23.6	23.7	24.2	24.8	23.1	23.6	23.7	24.2	24.8	
	8H	23.9	24.4	24.5	24.9	25.6	23.9	24.4	24.5	24.9	25.6	

Variaze pozorovatele pro vzdálenosti svítidel 5

S = 1.0H	+0.1 / -0.1	+0.1 / -0.1
S = 1.5H	+0.2 / -0.3	+0.2 / -0.3
S = 2.0H	+0.3 / -0.5	+0.3 / -0.5

Standardní tabulka	BK09	BK09
Korekturní sčítanec	7.5	7.5

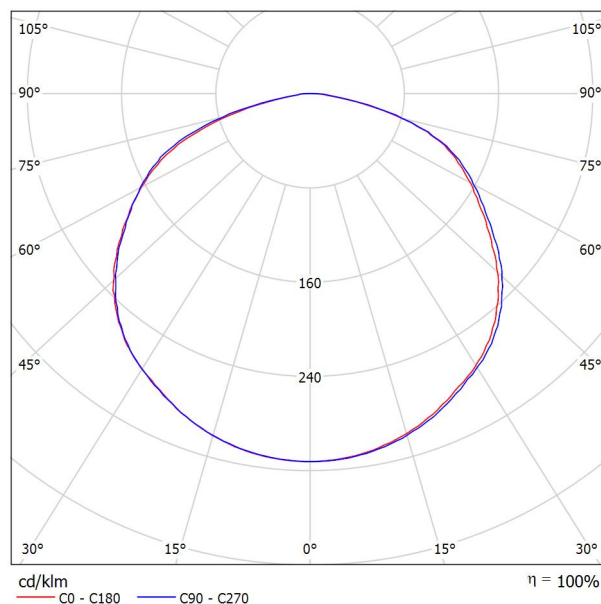
Korigovaný oslňovací index, vztážený na 2000lm Glisová světelný tok

Zpracovatel Petr Váňa
Telefon
Fax
e-mail

Gessler GmbH LS4 Einzelbatterie-Version / Datový list svítidla

Výstup světla 1:

Obrázek svítidla najdete v našem katalogu svítidel.



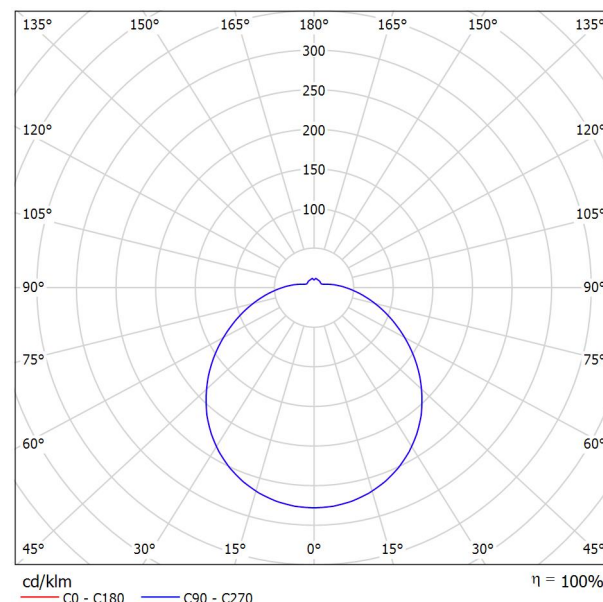
Klasifikace svítidel dle CIE: 100
Kód CIE Flux Code: 44 76 95 100 100

Na základě chybějících vlastností symetrie nemůže být pro toto svítidlo znázorněna žádná tabulka UGR.

Zpracovatel Petr Váňa
Telefon
Fax
e-mail

TRILUX 7481 G2 LED900-840 ET 7481 / Datový list svítidla

Výstup světla 1:



Klasifikace svítidel dle CIE: 90
Kód CIE Flux Code: 42 72 90 90 100

Runde Feuchtraum-Anbauleuchte mit LED-System. Zur Wand- oder Deckenmontage. Mit opaler PMMA-Abdeckwanne. Wanne rund, sphärisch geformt, besonders formstabil. Mit fein strukturierter Oberfläche in gestalterisch wirkungsvollem Mattdekor. Sicherer Halt der Wanne durch innen liegende Federverschlüsse. Leuchtenlichtstrom 1000 lm, Anschlussleistung 10 W, Lichtausbeute der Leuchte 100 lm/W. Lichtfarbe neutralweiß, Farbtemperatur 4000 K, Farbwiedergabeindex Ra > 80. Lebensdauer L<T>80<T>(t<T>q<T> 25 °C) = 70.000 h, Lebensdauer L<T>85<T>(t<T>q<T> 25 °C) = 50.000 h. Leuchtenkörper aus PC, weiß. Leuchtdurchmesser Ø 250 mm, Leuchtenhöhe 99 mm. Mit rückseitig integriertem Belüftungsventil für sicheren Druckausgleich, auch bei Temperaturschwankungen. Mit zwei Einstecknippeln für Netzzu- und -weiterleitung. Schutzklasse I, Schutzart IP65, Schlagfestigkeit IK04/0,5 J, Glühdrahtfestigkeit 650 °C. Mit Betriebsgerät, schaltbar.

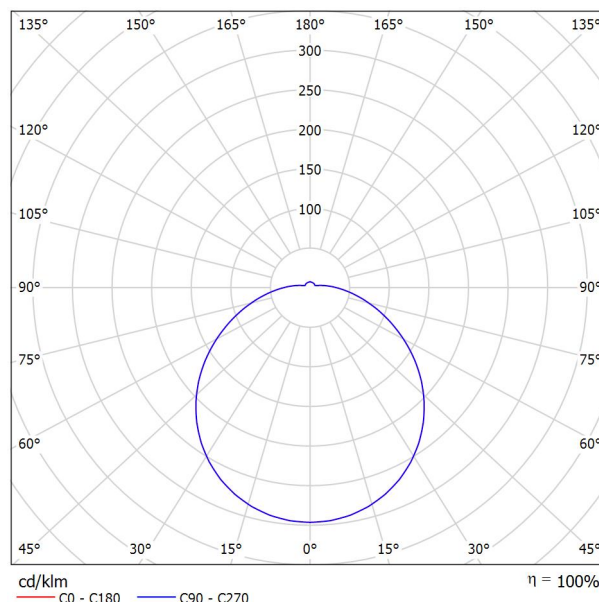
Výstup světla 1:

Vyhodnocení oslnění dle UGR											
ρ Strop	70	70	50	50	30	70	70	50	50	30	
ρ Stěny	50	30	50	30	30	50	30	50	30	30	
ρ Podlaha	20	20	20	20	20	20	20	20	20	20	
Velikost místnosti X Y		Směr pohledu napříč k ose lampy					Podélný směr pohledu k ose lampy				
2H	2H	17.9	19.1	18.3	19.5	20.0	17.9	19.1	18.3	19.5	20.0
	3H	19.8	21.0	20.3	21.4	21.9	19.8	21.0	20.3	21.4	21.9
	4H	20.8	21.9	21.3	22.3	22.8	20.8	21.9	21.3	22.3	22.8
	6H	21.8	22.8	22.3	23.3	23.8	21.8	22.8	22.3	23.3	23.8
	8H	22.3	23.3	22.8	23.8	24.3	22.3	23.3	22.8	23.8	24.3
4H	12H	22.9	23.9	23.5	24.4	24.9	22.9	23.9	23.5	24.4	24.9
	2H	18.6	19.7	19.1	20.1	20.6	18.6	19.7	19.1	20.1	20.6
	3H	20.8	21.7	21.3	22.2	22.7	20.8	21.7	21.3	22.2	22.7
	4H	21.9	22.8	22.5	23.3	23.8	21.9	22.8	22.5	23.3	23.8
	6H	23.1	23.9	23.7	24.4	25.0	23.1	23.9	23.7	24.4	25.0
8H	8H	23.8	24.5	24.3	25.0	25.6	23.8	24.5	24.3	25.0	25.6
	12H	24.5	25.1	25.1	25.7	26.3	24.5	25.1	25.1	25.7	26.3
	2H	22.4	23.1	23.0	23.6	24.3	22.4	23.1	23.0	23.6	24.3
	3H	23.9	24.4	24.5	25.0	25.7	23.9	24.4	24.5	25.0	25.7
	4H	24.7	25.2	25.3	25.8	26.5	24.7	25.2	25.3	25.8	26.5
12H	6H	25.6	26.0	26.2	26.7	27.4	25.6	26.0	26.2	26.7	27.4
	8H	22.5	23.1	23.1	23.7	24.3	22.5	23.1	23.1	23.7	24.3
	12H	24.0	24.6	24.7	25.2	25.8	24.0	24.6	24.7	25.2	25.8
	6H	25.0	25.4	25.6	26.0	26.7	25.0	25.4	25.6	26.0	26.7
	8H	25.0	25.4	25.6	26.0	26.7	25.0	25.4	25.6	26.0	26.7
Variance polohy pozorovatele pro vzdálenosti svítidel S											
S = 1.0H		+0.1 / -0.1					+0.1 / -0.1				
S = 1.5H		+0.3 / -0.2					+0.3 / -0.2				
S = 2.0H		+0.3 / -0.5					+0.3 / -0.5				
Standardní tabulka		BK09					BK09				
Korekturní sčítanec		8.5					8.5				
Korigované oslňovací indice, vztaheny na 1000lm Celkový světelný tok											

Zpracovatel Petr Váňa
Telefon
Fax
e-mail

TRILUX 7483PC G2 LED1900-840 ET 7483 / Datový list svítidla

Výstup světla 1:



Klasifikace svítidel dle CIE: 93

Kód CIE Flux Code: 43 73 91 93 100

Runde Feuchtraum-Anbauleuchte mit LED-System. Zur Wand- oder Deckenmontage. Mit opaler PC-Abdeckwanne, schlagzäh. Wanne rund, sphärisch geformt, besonders formstabil. Mit fein strukturierter Oberfläche in gestalterisch wirkungsvollem Mattdesign. Sicherer Halt der Wanne durch innen liegende Federverschlüsse. Leuchtenlichtstrom 1700 lm, Anschlussleistung 20 W, Lichtausbeute der Leuchte 85 lm/W. Lichtfarbe neutralweiß, Farbtemperatur 4000 K, Farbwiedergabeindex Ra > 80. Lebensdauer $L_{<T>80<T>(<T>q<T> 25^{\circ}C)} = 70.000$ h, Lebensdauer $L_{<T>85<T>(<T>q<T> 25^{\circ}C)} = 50.000$ h. Leuchtenkörper aus PC, weiß. Leuchtdurchmesser Ø 402 mm, Leuchtenhöhe 111 mm. Mit rückseitig integriertem Belüftungsvorrichtung für sicheren Druckausgleich, auch bei Temperaturschwankungen. Mit zwei Einsteckknippen für Netz- und -weiterleitung. Schutzklasse I, Schutzart IP65, Schlagfestigkeit IK07/2 J, Glühdrahtfestigkeit 850 °C. Mit Betriebsgerät. schaltbar.

Výstup světla 1:

Vyhodnocení oslnění dle UGR												
		70	70	50	50	30	70	70	50	50	30	30
p Strop												
p Stěny		50	30	50	30	30	50	30	50	30	30	20
p Podlaha		20	20	20	20	20	20	20	20	20	20	20
Velikost místnosti X Y		Směr pohledu napříč k ose lampy					Podélný směr pohledu k ose lampy					
2H	2H	16.8	18.1	17.2	18.4	18.8	16.8	18.1	17.2	18.4	18.8	
	3H	18.6	19.6	19.9	20.2	20.6	18.6	19.8	19.0	20.2	20.6	
	4H	19.5	20.6	19.9	21.0	21.5	19.5	20.6	19.9	21.0	21.5	
	6H	20.4	21.4	20.9	21.9	22.3	20.4	21.4	20.9	21.9	22.3	
	8H	20.8	21.9	21.3	22.3	22.8	20.8	21.9	21.3	22.3	22.8	
4H	12H	21.4	22.3	21.8	22.8	23.2	21.4	22.3	21.8	22.8	23.2	
	2H	17.5	18.6	17.9	19.0	19.5	17.5	18.6	17.9	19.0	19.5	
	3H	19.5	20.5	20.0	21.0	21.4	19.5	20.5	20.0	21.0	21.4	
	4H	20.6	21.5	21.1	21.9	22.4	20.6	21.5	21.1	21.9	22.4	
	6H	21.7	22.4	22.2	22.9	23.5	21.7	22.4	22.2	22.9	23.5	
8H	12H	22.2	22.9	22.8	23.4	24.0	22.2	22.9	22.8	23.4	24.0	
	2H	22.8	23.5	23.4	24.0	24.6	22.8	23.5	23.4	24.0	24.6	
	4H	21.0	21.7	21.6	22.3	22.8	21.0	21.7	21.6	22.3	22.8	
	6H	22.4	22.9	22.9	23.5	24.1	22.4	22.9	22.9	23.5	24.1	
	8H	23.1	23.6	23.7	24.2	24.8	23.1	23.6	23.7	24.2	24.8	
12H	12H	23.9	24.3	24.5	24.9	25.6	23.9	24.3	24.5	24.9	25.6	
	4H	21.1	21.8	21.7	22.3	22.9	21.1	21.8	21.7	22.3	22.9	
	6H	22.5	23.0	23.1	23.6	24.2	22.5	23.0	23.1	23.6	24.2	
8H	23.3	23.8	23.9	24.4	25.0	23.3	23.8	23.9	24.4	25.0		

Variaze pozorovatele pro vzdálenosti svítidel 5

S = 1.0H	+0.1 / -0.1	+0.1 / -0.1
S = 1.5H	+0.2 / -0.3	+0.2 / -0.3
S = 2.0H	+0.3 / -0.5	+0.3 / -0.5

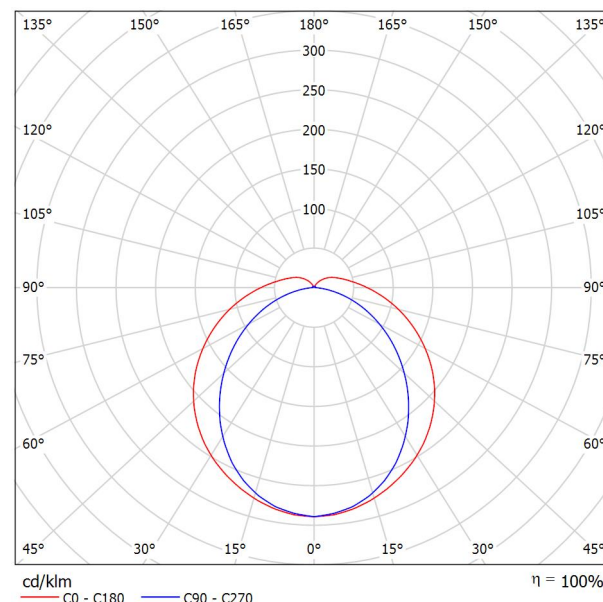
Standardní tabulka	BK09	BK09
Korekturní sčítanec	6.9	6.9

Korigovaný oslnovací index, vztahován na 1700lm Celkový světelný tok

Zpracovatel Petr Váňa
Telefon
Fax
e-mail

TRILUX Olevion 1200 LED2300-840 PMMA ET Olevion / Datový list svítidla

Výstup světla 1:



Klasifikace svítidel dle CIE: 90
Kód CIE Flux Code: 42 72 90 90 100

LED-Decken- und Wandleuchte für Feuchtraum-Standardanwendungen. Deckenbefestigung direkt oder mit beiliegender Schnellmontageklammer möglich. Abgehängte Montage erfolgt über beiliegende Edelstahlbügel. Mit opaler PMMA-Abdeckwanne. Außen glatt, mit innen liegenden Längsprismen und fein strukturierten Stirnseiten, aus einem Stück gefertigt. Leuchtenlichtstrom 2400 lm, Anschlussleistung 19 W, Lichtausbeute der Leuchte 126 lm/W. Lichtfarbe neutralweiß, Farbtemperatur 4000 K, Farbwiedergabeindex Ra > 80. Lebensdauer L<T>80<T>(t<T>q<T> 25 °C) = 35.000 h, Lebensdauer L<T>70<T>(t<T>q<T> 25 °C) = 50.000 h. Leuchtenkörper aus glasfaserverstärktem Polyesterharz, schwer entflammbar. Mit stirnseitiger Einführung und Würgenippeln für Netzzuleitung. Leuchtenkörper Farbe lichtgrau, ähnlich RAL 7035. Maße (L x B) 1277 mm x 101 mm, Leuchtenhöhe 108 mm. Schutzklasse I, Schutzart IP66, Schlagfestigkeit IK04/0,5 J, Glühdrahtfestigkeit 650 °C. Mit elektronischem Betriebsgerät, schaltbar.

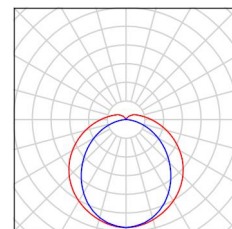
Výstup světla 1:

Vyhodnocení oslnění dle UGR											
ρ Strop	70	70	50	50	30	70	70	50	50	30	
ρ Stěny	50	30	50	30	30	50	30	50	30	30	
ρ Podlaha	20	20	20	20	20	20	20	20	20	20	
Velikost místnosti X Y		Směr pohledu napříč k ose lampy					Podélný směr pohledu k ose lampy				
2H	2H	18.7	20.0	19.2	20.4	20.8	16.6	17.9	17.0	18.3	18.7
	3H	21.0	22.2	21.5	22.6	23.1	18.0	19.1	18.4	19.5	20.0
	4H	22.3	23.3	22.7	23.8	24.3	18.5	19.6	19.0	20.0	20.5
	6H	23.5	24.6	24.0	25.0	25.6	18.8	19.8	19.3	20.3	20.8
	8H	24.2	25.2	24.8	25.7	26.2	18.9	19.9	19.4	20.4	20.9
4H	12H	25.0	26.0	25.6	26.5	27.0	19.0	19.9	19.5	20.4	21.0
	2H	19.3	20.4	19.8	20.9	21.3	17.7	18.8	18.2	19.3	19.8
	3H	21.9	22.8	22.4	23.3	23.9	19.3	20.3	19.9	20.8	21.3
	4H	23.3	24.1	23.8	24.7	25.2	20.0	20.9	20.6	21.4	22.0
	6H	24.8	25.6	25.4	26.1	26.7	20.5	21.3	21.1	21.8	22.4
8H	12H	25.6	26.3	26.2	26.9	27.5	20.7	21.4	21.3	22.0	22.6
	2H	26.6	27.2	27.2	27.8	28.4	20.8	21.4	21.4	22.0	22.7
	4H	23.6	24.3	24.2	24.9	25.5	21.0	21.6	21.5	22.2	22.8
	6H	25.4	26.0	26.0	26.6	27.2	21.8	22.4	22.4	22.9	23.6
	8H	26.5	27.0	27.1	27.6	28.3	22.1	22.6	22.7	23.2	23.9
12H	12H	27.6	28.1	28.3	28.7	29.4	22.4	22.8	23.0	23.4	24.1
	4H	23.6	24.3	24.2	24.8	25.5	21.2	21.9	21.8	22.4	23.1
	6H	25.5	26.0	26.2	26.6	27.3	22.3	22.8	22.9	23.4	24.0
	8H	26.7	27.1	27.3	27.7	28.4	22.7	23.2	23.4	23.8	24.5
	12H	26.7	27.1	27.3	27.7	28.4	22.7	23.2	23.4	23.8	24.5
Variance polohy pozorovatele pro vzdálenosti svítidel S											
S = 1.0H		+0.1 / -0.1					+0.1 / -0.1				
S = 1.5H		+0.3 / -0.3					+0.2 / -0.3				
S = 2.0H		+0.4 / -0.5					+0.4 / -0.6				
Standardní tabulka		BK11					BK14				
Korekturní sčítanec		10.9					5.6				
Korigované oslňovací indice, vztaheny na 2400lm Celkový světelný tok											

Zpracovatel Petr Váňa
Telefon
Fax
e-mail

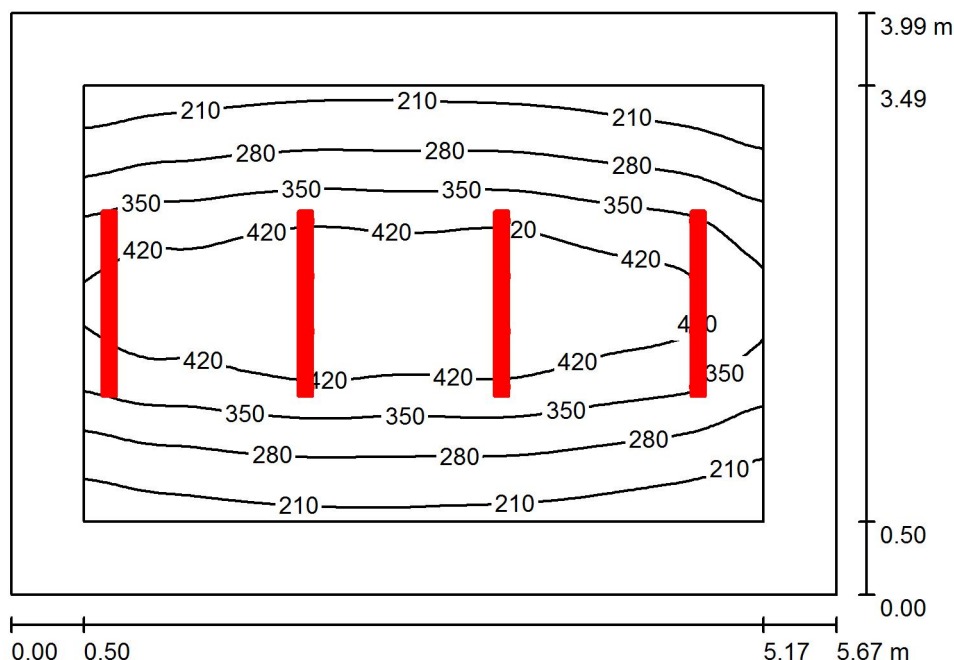
0.01 - Sušárna / Kusovník svítidel

4 ks TRILUX Oleveon 1200 LED2300-840 PMMA ET
Oleveon
C. výrobku: Oleveon 1200 LED2300-840 PMMA
ET
Světelný tok (Svítidlo): 2399 lm
Světelný tok (Zdroje:): 2400 lm
Výkon svítidla: 19.0 W
Klasifikace svítidel dle CIE: 90
Kód CIE Flux Code: 42 72 90 90 100
Osazení: 1 x LED (Opravný faktor 1.000).



Zpracovatel Petr Váňa
Telefon
Fax
e-mail

0.01 - Sušárna / Hlavní osvětlení / Shrnutí



Výška místnosti: 2.300 m, Montážní výška: 2.300 m, Činitel údržby: 0.80

Hodnoty v Lux, Měřítko 1:52

Plocha	ρ [%]	E_m [lx]	E_{min} [lx]	E_{max} [lx]	E_{min} / E_m
Uživatelská úroveň	/	334	154	490	0.461
Podlaha	20	218	121	315	0.553
Strop	70	89	45	287	0.507
Stěny (4)	50	139	74	446	/

Uživatelská úroveň:

Výška: 0.850 m
Rastr: 64 x 64 Body
Okrajová zóna: 0.500 m

UGR

Levá stěna
Spodní stěna
(CIE, SHR = 0.25.)

Podél- 25
Příčně 21
k ose svítidla 20

Kusovník svítidel

Č.	ks	Označení (Opravný faktor)	Φ (Svítidlo) [lm]	Φ (Zdroje:) [lm]	P [W]
1	4	TRILUX Oleveon 1200 LED2300-840 PMMA ET Oleveon (1.000)	2399	2400	19.0
Celkem:			9595	9600	76.0

Specifický příkon: $3.36 \text{ W/m}^2 = 1.00 \text{ W/m}^2/100 \text{ lx}$ (Základní plocha: 22.64 m^2)

Zpracovatel Petr Váňa
Telefon
Fax
e-mail

0.01 - Sušárna / Hlavní osvětlení / Světelně technické výsledky

Celkový světelný tok: 9595 lm
Celkový výkon: 76.0 W
Činitel údržby: 0.80
Okrajová zóna: 0.500 m

Plocha	Průměrné intenzity osvětlení [lx]			Stupeň odrazu [%]	Průměrný jas [cd/m²]
	přímé	nepřímé	celkový		
Uživatelská úroveň	264	70	334	/	/
Podlaha	150	68	218	20	14
Strop	29	59	89	70	20
Stěna 1	62	58	120	50	19
Stěna 2	100	56	156	50	25
Stěna 3	62	58	120	50	19
Stěna 4	118	58	176	50	28

Rovnoměrnosti na pracovní rovině

E_{\min} / E_{\max} : 0.461 (1:2)

E_{\min} / E_{\max} : 0.315 (1:3)

UGR

Levá stěna

Spodní stěna

(CIE, SHR = 0.25.)

Podél-

25

23

Příčně

21

20

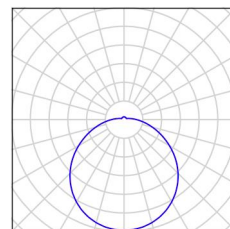
k ose svítidla

Specifický příkon: $3.36 \text{ W/m}^2 = 1.00 \text{ W/m}^2/100 \text{ lx}$ (Základní plocha: 22.64 m^2)

Zpracovatel Petr Váňa
Telefon
Fax
e-mail

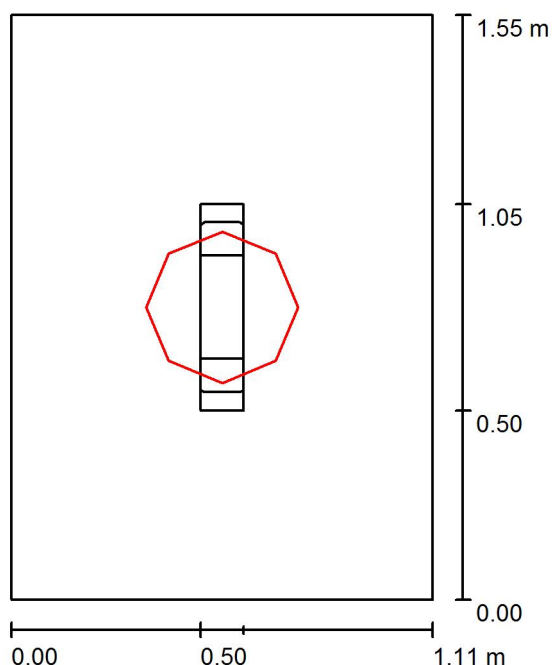
0.02 - Komora / Kusovník svítidel

1 ks TRILUX 7483PC G2 LED1900-840 ET 7483
C. výrobku: 7483PC G2 LED1900-840 ET
Světelný tok (Svítidlo): 1699 lm
Světelný tok (Zdroje:): 1700 lm
Výkon svítidla: 20.0 W
Klasifikace svítidel dle CIE: 93
Kód CIE Flux Code: 43 73 91 93 100
Osazení: 1 x LED (Opravný faktor 1.000).



Zpracovatel Petr Váňa
Telefon
Fax
e-mail

0.02 - Komora / Hlavní osvětlení / Shrnutí



Výška místnosti: 2.300 m, Montážní výška: 2.300 m, Činitel údržby: 0.80

Hodnoty v Lux, Měřítko 1:20

Plocha	ρ [%]	E_m [lx]	E_{min} [lx]	E_{max} [lx]	E_{min} / E_m
Uživatelská úroveň	/	314	308	319	0.980
Podlaha	20	133	114	147	0.854
Strop	70	151	83	511	0.549
Stěny (4)	50	178	58	520	/

Uživatelská úroveň:

Výška: 0.850 m
Rastr: 2 x 8 Body
Okrajová zóna: 0.500 m

Kusovník svítidel

Č.	ks	Označení (Opravný faktor)	Φ (Svítilno) [lm]	Φ (Zdroje:) [lm]	P [W]
1	1	TRILUX 7483PC G2 LED1900-840 ET 7483 (1.000)	1699	1700	20.0
Celkem:			1699	1700	20.0

Specifický příkon: $11.61 \text{ W/m}^2 = 3.69 \text{ W/m}^2/100 \text{ lx}$ (Základní plocha: 1.72 m^2)

Zpracovatel Petr Váňa
Telefon
Fax
e-mail

0.02 - Komora / Hlavní osvětlení / Světelné technické výsledky

Celkový světelný tok: 1699 lm
Celkový výkon: 20.0 W
Činitel údržby: 0.80
Okrajová zóna: 0.500 m

Plocha	Průměrné intenzity osvětlení [lx]			Stupeň odrazu [%]	Průměrný jas [cd/m²]
	přímé	nepřímé	celkový		
Uživatelská úroveň	199	115	314	/	/
Podlaha	71	62	133	20	8.48
Strop	41	110	151	70	34
Stěna 1	88	82	170	50	27
Stěna 2	101	84	184	50	29
Stěna 3	88	82	170	50	27
Stěna 4	101	84	184	50	29

Rovnoměrnosti na pracovní rovině

E_{\min} / E_m : 0.980 (1:1)

E_{\min} / E_{\max} : 0.966 (1:1)

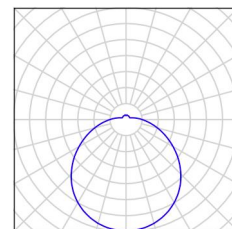
Specifický příkon: $11.61 \text{ W/m}^2 = 3.69 \text{ W/m}^2/100 \text{ lx}$ (Základní plocha: 1.72 m^2)

Zpracovatel Petr Váňa
Telefon
Fax
e-mail

0.03 - Sklep / Kusovník svítidel

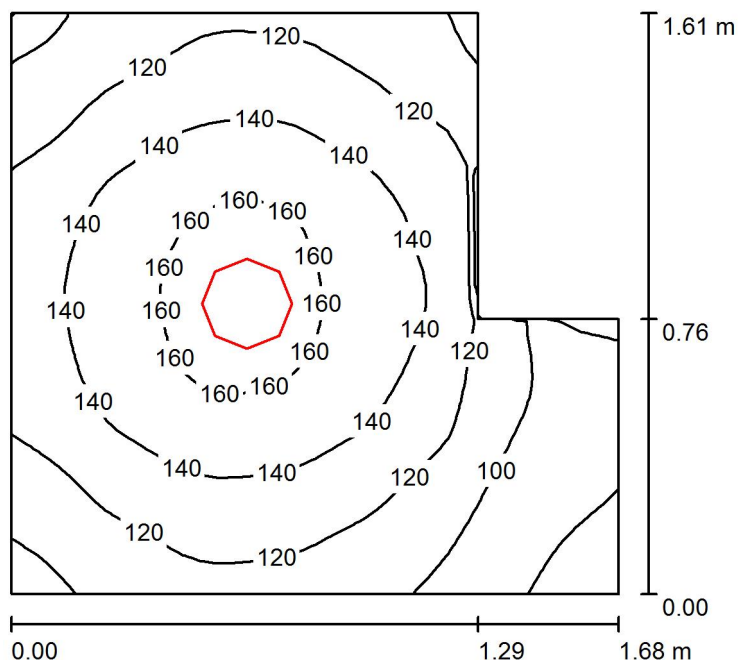
1 ks

TRILUX 7481 G2 LED900-840 ET 7481
C. výrobku: 7481 G2 LED900-840 ET
Světelný tok (Svítidlo): 1000 lm
Světelný tok (Zdroje:): 1000 lm
Výkon svítidla: 10.0 W
Klasifikace svítidel dle CIE: 90
Kód CIE Flux Code: 42 72 90 90 100
Osazení: 1 x LED (Opravný faktor 1.000).



Zpracovatel Petr Váňa
Telefon
Fax
e-mail

0.03 - Sklep / Hlavní osvětlení / Shrnutí



Výška místnosti: 2.300 m, Montážní výška: 2.300 m, Činitel údržby: 0.80

Hodnoty v Lux, Měřítko 1:21

Plocha	ρ [%]	E_m [lx]	E_{min} [lx]	E_{max} [lx]	E_{min} / E_m
Uživatelská úroveň	/	128	70	168	0.545
Podlaha	20	70	48	80	0.686
Strop	70	75	29	824	0.384
Stěny (6)	50	80	19	231	/

Uživatelská úroveň:

Výška: 0.850 m
Rastr: 32 x 32 Body
Okrajová zóna: 0.000 m

Kusovník svítidel

Č.	ks	Označení (Opravný faktor)	Φ (Svítidlo) [lm]	Φ (Zdroje:) [lm]	P [W]
1	1	TRILUX 7481 G2 LED900-840 ET 7481 (1.000)	1000	1000	10.0
Celkem:			1000	1000	10.0

Specifický příkon: $4.19 \text{ W/m}^2 = 3.28 \text{ W/m}^2/100 \text{ lx}$ (Základní plocha: 2.38 m^2)

Zpracovatel Petr Váňa
Telefon
Fax
e-mail

0.03 - Sklep / Hlavní osvětlení / Světelně technické výsledky

Celkový světelný tok: 1000 lm
Celkový výkon: 10.0 W
Činitel údržby: 0.80
Okrajová zóna: 0.000 m

Plocha	Průměrné intenzity osvětlení [lx]			Stupeň odrazu [%]	Průměrný jas [cd/m²]
	přímé	nepřímé	celkový		
Uživatelská úroveň	79	49	128	/	/
Podlaha	37	32	70	20	4.44
Strop	28	47	75	70	17
Stěna 1	41	36	78	50	12
Stěna 2	32	32	64	50	10
Stěna 3	0.61	32	33	50	5.18
Stěna 4	52	42	95	50	15
Stěna 5	46	40	87	50	14
Stěna 6	51	40	90	50	14

Rovnoměrnosti na pracovní rovině

E_{\min} / E_{\max} : 0.545 (1:2)

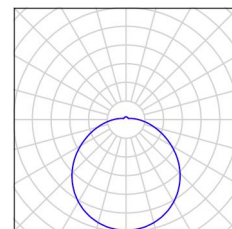
E_{\min} / E_{\max} : 0.416 (1:2)

Specifický příkon: $4.19 \text{ W/m}^2 = 3.28 \text{ W/m}^2/100 \text{ lx}$ (Základní plocha: 2.38 m^2)

Zpracovatel Petr Váňa
Telefon
Fax
e-mail

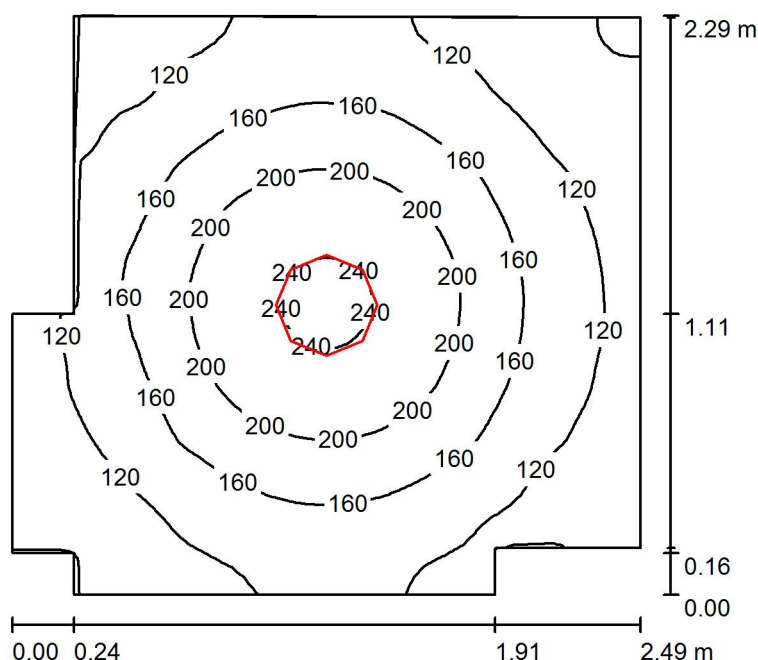
0.04 - Předsíň sušárny / Kusovník svítidel

1 ks TRILUX 7483PC G2 LED1900-840 ET 7483
C. výrobku: 7483PC G2 LED1900-840 ET
Světelný tok (Svítidlo): 1699 lm
Světelný tok (Zdroje:): 1700 lm
Výkon svítidla: 20.0 W
Klasifikace svítidel dle CIE: 93
Kód CIE Flux Code: 43 73 91 93 100
Osazení: 1 x LED (Opravný faktor 1.000).



Zpracovatel Petr Váňa
Telefon
Fax
e-mail

0.04 - Předsíň sušárny / Hlavní osvětlení / Shrnutí



Výška místnosti: 2.300 m, Montážní výška: 2.300 m, Činitel údržby: 0.80

Hodnoty v Lux, Měřítko 1:30

Plocha	ρ [%]	E_m [lx]	E_{min} [lx]	E_{max} [lx]	E_{min} / E_m
Uživatelská úroveň	/	151	76	248	0.505
Podlaha	20	96	70	118	0.728
Strop	70	52	27	447	0.524
Stěny (10)	50	79	25	164	/

Uživatelská úroveň:

Výška: 0.850 m
Rastr: 64 x 64 Body
Okrajová zóna: 0.000 m

Kusovník svítidel

Č.	ks	Označení (Opravný faktor)	Φ (Svítidlo) [lm]	Φ (Zdroje:) [lm]	P [W]
1	1	TRILUX 7483PC G2 LED1900-840 ET 7483 (1.000)	1699	1700	20.0
Celkem:			1699	1700	20.0

Specifický příkon: $3.80 \text{ W/m}^2 = 2.51 \text{ W/m}^2/100 \text{ lx}$ (Základní plocha: 5.27 m^2)

Zpracovatel Petr Váňa
Telefon
Fax
e-mail

0.04 - Předsíň sušárny / Hlavní osvětlení / Světelné technické výsledky

Celkový světelný tok: 1699 lm
Celkový výkon: 20.0 W
Činitel údržby: 0.80
Okrajová zóna: 0.000 m

Plocha	Průměrné intenzity osvětlení [lx]			Stupeň odrazu [%]	Průměrný jas [cd/m²]
	přímé	nepřímé	celkový		
Uživatelská úroveň	108	43	151	/	/
Podlaha	59	37	96	20	6.11
Strop	15	37	52	70	12
Stěna 1	27	32	59	50	9.38
Stěna 2	29	33	62	50	9.86
Stěna 3	51	34	85	50	14
Stěna 4	29	37	66	50	11
Stěna 5	35	35	70	50	11
Stěna 6	43	35	78	50	12
Stěna 7	46	35	82	50	13
Stěna 8	53	36	89	50	14
Stěna 9	1.39	35	37	50	5.81
Stěna 10	44	31	76	50	12

Rovnoměrnosti na pracovní rovině

E_{\min} / E_{\max} : 0.505 (1:2)

E_{\min} / E_{\max} : 0.308 (1:3)

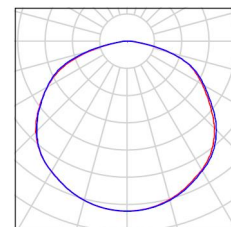
Specifický příkon: $3.80 \text{ W/m}^2 = 2.51 \text{ W/m}^2/100 \text{ lx}$ (Základní plocha: 5.27 m^2)

Zpracovatel Petr Váňa
Telefon
Fax
e-mail

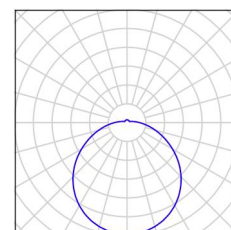
0.05 - Chodba a schodiště / Kusovník svítidel

3 ks Gessler GmbH LS4 Einzelbatterie-Version
C. výrobku: LS4
Světelný tok (Svítidlo): 0 lm
Světelný tok (Zdroje:): 0 lm
Výkon svítidla: 0.0 W
Nouzové osvětlení: 224 lm, 0.0 W
Klasifikace svítidel dle CIE: 100
Kód CIE Flux Code: 44 76 95 100 100
Osazení: 1 x FLUSSO CLT2301/09-02 (Opravný faktor 1.000).

Obrázek svítidla najdete
v našem katalogu
svítidel.

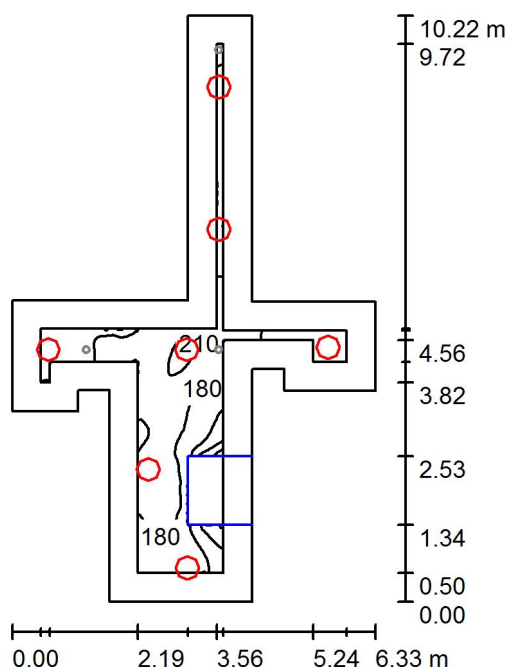


7 ks TRILUX 7483PC G2 LED1900-840 ET 7483
C. výrobku: 7483PC G2 LED1900-840 ET
Světelný tok (Svítidlo): 1699 lm
Světelný tok (Zdroje:): 1700 lm
Výkon svítidla: 20.0 W
Klasifikace svítidel dle CIE: 93
Kód CIE Flux Code: 43 73 91 93 100
Osazení: 1 x LED (Opravný faktor 1.000).



Zpracovatel Petr Váňa
Telefon
Fax
e-mail

0.05 - Chodba a schodiště / Hlavní osvětlení / Shrnutí



Výška místnosti: 2.300 m, Montážní výška: 2.300 m, Činitel údržby: 0.80

Hodnoty v Lux, Měřítko 1:132

Plocha	ρ [%]	E_m [lx]	E_{min} [lx]	E_{max} [lx]	E_{min} / E_m
Uživatelská úroveň	/	177	78	215	0.441
Podlaha	20	151	6.91	214	0.046
Strop	70	80	5.40	516	0.068
Stěny (16)	50	130	6.24	529	/

Uživatelská úroveň:

Výška: 0.000 m
Rastr: 128 x 128 Body
Okrajová zóna: 0.500 m

Kusovník svítidel

Č.	ks	Označení (Opravný faktor)	Φ (Svítilno) [lm]	Φ (Zdroje:) [lm]	P [W]
1	7	TRILUX 7483PC G2 LED1900-840 ET 7483 (1.000)	1699	1700	20.0
Celkem:			11896	11900	140.0

Specifický příkon: $5.64 \text{ W/m}^2 = 3.18 \text{ W/m}^2/100 \text{ lx}$ (Základní plocha: 24.82 m^2)

Zpracovatel Petr Váňa
Telefon
Fax
e-mail

0.05 - Chodba a schodiště / Hlavní osvětlení / Světelně technické výsledky

Celkový světelný tok: 11896 lm
Celkový výkon: 140.0 W
Činitel údržby: 0.80
Okrajová zóna: 0.500 m

Plocha	Průměrné intenzity osvětlení [lx]			Stupeň odrazu [%]	Průměrný jas [cd/m²]
	přímé	nepřímé	celkový		
Uživatelská úroveň	121	56	177	/	/
Podlaha	98	53	151	20	9.64
Strop	22	58	80	70	18
Stěna 1	61	58	120	50	19
Stěna 2	37	59	96	50	15
Stěna 3	61	57	118	50	19
Stěna 4	84	49	133	50	21
Stěna 5	90	48	138	50	22
Stěna 6	38	31	69	50	11
Stěna 7	49	55	104	50	17
Stěna 8	64	62	126	50	20
Stěna 9	79	63	142	50	23
Stěna 10	85	60	144	50	23
Stěna 11	77	57	134	50	21
Stěna 12	86	64	150	50	24
Stěna 13	59	57	117	50	19
Stěna 14	83	65	147	50	23
Stěna 15	84	52	135	50	22
Stěna 16	94	55	149	50	24

Rovnoměrnosti na pracovní rovině

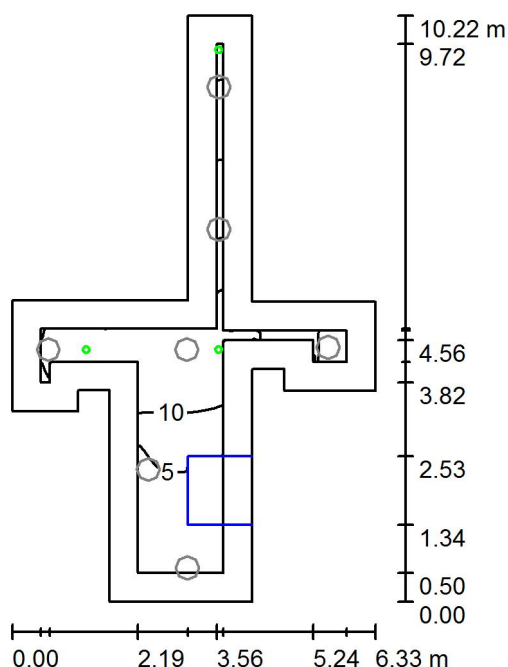
E_{\min} / E_{\max} : 0.441 (1:2)

E_{\min} / E_{\max} : 0.364 (1:3)

Specifický příkon: $5.64 \text{ W/m}^2 = 3.18 \text{ W/m}^2/100 \text{ lx}$ (Základní plocha: 24.82 m^2)

Zpracovatel Petr Váňa
Telefon
Fax
e-mail

0.05 - Chodba a schodiště / Nouzové osvětlení / Shrnutí



Výška místnosti: 2.300 m, Montážní výška: 2.300 m, Činitel údržby: 0.80

Hodnoty v Lux, Měřítko 1:132

Plocha	ρ [%]	E_m [lx]	E_{min} [lx]	E_{max} [lx]	E_{min} / E_m
Uživatelská úroveň	/	8.01	0.67	14	0.083
Podlaha	20	6.88	0.00	14	0.000
Strop	70	0.01	0.00	1.56	0.003
Stěny (16)	50	4.61	0.00	69	/

Uživatelská úroveň:

Výška: 0.000 m
Rastr: 128 x 128 Body
Okrajová zóna: 0.500 m

Scéna s nouzovým osvětlením (EN 1838):

Vypočítává se pouze přímé světlo. Podíl odraženého světla se nebere v úvahu.

Kusovník svítidel

Č.	ks	Označení (Opravný faktor)	Φ (Svítidlo) [lm]	Φ (Zdroje:) [lm]	P [W]
1	3	Gessler GmbH LS4 Einzelbatterie-Version (1.000)	224	224	0.0
Celkem:			672	672	0.0

Specifický příkon: 0.00 W/m² = 0.00 W/m²/ lx (Základní plocha: 24.82 m²)

Zpracovatel Petr Váňa
Telefon
Fax
e-mail

0.05 - Chodba a schodiště / Nouzové osvětlení / Světelně technické výsledky

Celkový světelný tok: 672 lm
Celkový výkon: 0.0 W
Činitel údržby: 0.80
Okrajová zóna: 0.500 m

Plocha	Průměrné intenzity osvětlení [lx]			Stupeň odrazu [%]	Průměrný jas [cd/m²]
	přímé	nepřímé	celkový		
Uživatelská úroveň	8.01	0.00	8.01	/	/
Podlaha	6.88	0.00	6.88	20	0.44
Strop	0.01	0.00	0.01	70	0.00
Stěna 1	5.73	0.00	5.73	50	0.91
Stěna 2	0.00	0.00	0.00	50	0.00
Stěna 3	16	0.00	16	50	2.48
Stěna 4	1.11	0.00	1.11	50	0.18
Stěna 5	0.60	0.00	0.60	50	0.10
Stěna 6	2.89	0.00	2.89	50	0.46
Stěna 7	4.75	0.00	4.75	50	0.76
Stěna 8	0.00	0.00	0.00	50	0.00
Stěna 9	0.10	0.00	0.10	50	0.02
Stěna 10	2.09	0.00	2.09	50	0.33
Stěna 11	2.78	0.00	2.78	50	0.44
Stěna 12	5.63	0.00	5.63	50	0.90
Stěna 13	16	0.00	16	50	2.51
Stěna 14	5.67	0.00	5.67	50	0.90
Stěna 15	9.05	0.00	9.05	50	1.44
Stěna 16	6.96	0.00	6.96	50	1.11

Rovnoměrnosti na pracovní rovině

E_{\min} / E_m : 0.083 (1:12)

E_{\min} / E_{\max} : 0.047 (1:21)

Scéna s nouzovým osvětlením (EN 1838):

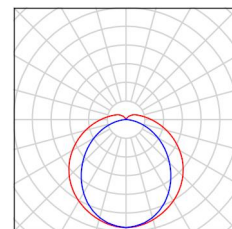
Vypočítává se pouze přímé světlo. Podíl odraženého světla se nebere v úvahu.

Specifický příkon: 0.00 W/m² = 0.00 W/m²/ lx (Základní plocha: 24.82 m²)

Zpracovatel Petr Váňa
Telefon
Fax
e-mail

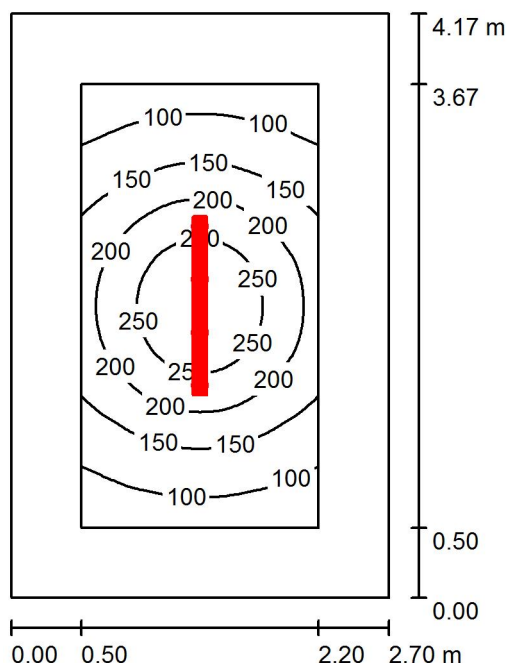
0.06 - Sklep / Kusovník svítidel

1 ks TRILUX Oleveon 1200 LED2300-840 PMMA ET
Oleveon
C. výrobku: Oleveon 1200 LED2300-840 PMMA
ET
Světelný tok (Svítidlo): 2399 lm
Světelný tok (Zdroje:): 2400 lm
Výkon svítidla: 19.0 W
Klasifikace svítidel dle CIE: 90
Kód CIE Flux Code: 42 72 90 90 100
Osazení: 1 x LED (Opravný faktor 1.000).



Zpracovatel Petr Váňa
Telefon
Fax
e-mail

0.06 - Sklep / Hlavní osvětlení / Shrnutí



Výška místnosti: 2.300 m, Montážní výška: 2.300 m, Činitel údržby: 0.80

Hodnoty v Lux, Měřítko 1:54

Plocha	ρ [%]	E_m [lx]	E_{min} [lx]	E_{max} [lx]	E_{min} / E_m
Uživatelská úroveň	/	168	71	294	0.421
Podlaha	20	90	50	140	0.560
Strop	70	42	19	238	0.455
Stěny (4)	50	61	28	133	/

Uživatelská úroveň:

Výška: 0.850 m
Rastr: 32 x 64 Body
Okrajová zóna: 0.500 m

UGR

Levá stěna
Spodní stěna
(CIE, SHR = 0.25.)

Podél-
22
Příčně
19
k ose svítidla
18

Kusovník svítidel

Č.	ks	Označení (Opravný faktor)	Φ (Svítidlo) [lm]	Φ (Zdroje:) [lm]	P [W]
1	1	TRILUX Oleveon 1200 LED2300-840 PMMA ET Oleveon (1.000)	2399	2400	19.0
Celkem:			2399	Celkem: 2400	19.0

Specifický příkon: $1.69 \text{ W/m}^2 = 1.01 \text{ W/m}^2/100 \text{ lx}$ (Základní plocha: 11.23 m^2)

Zpracovatel Petr Váňa
Telefon
Fax
e-mail

0.06 - Sklep / Hlavní osvětlení / Světelně technické výsledky

Celkový světelný tok: 2399 lm
Celkový výkon: 19.0 W
Činitel údržby: 0.80
Okrajová zóna: 0.500 m

Plocha	Průměrné intenzity osvětlení [lx]			Stupeň odrazu [%]	Průměrný jas [cd/m²]
	přímé	nepřímé	celkový		
Uživatelská úroveň	134	35	168	/	/
Podlaha	59	31	90	20	5.73
Strop	14	27	42	70	9.28
Stěna 1	21	26	47	50	7.51
Stěna 2	43	27	70	50	11
Stěna 3	21	26	47	50	7.50
Stěna 4	43	27	70	50	11

Rovnoměrnosti na pracovní rovině

E_{\min} / E_{\max} : 0.421 (1:2)

E_{\min} / E_{\max} : 0.241 (1:4)

UGR

Levá stěna

Spodní stěna

(CIE, SHR = 0.25.)

Podél-

22

22

Příčně

19

18

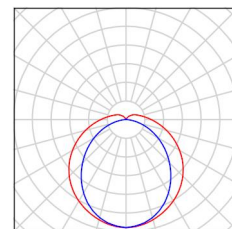
k ose svítidla

Specifický příkon: $1.69 \text{ W/m}^2 = 1.01 \text{ W/m}^2/100 \text{ lx}$ (Základní plocha: 11.23 m^2)

Zpracovatel Petr Váňa
Telefon
Fax
e-mail

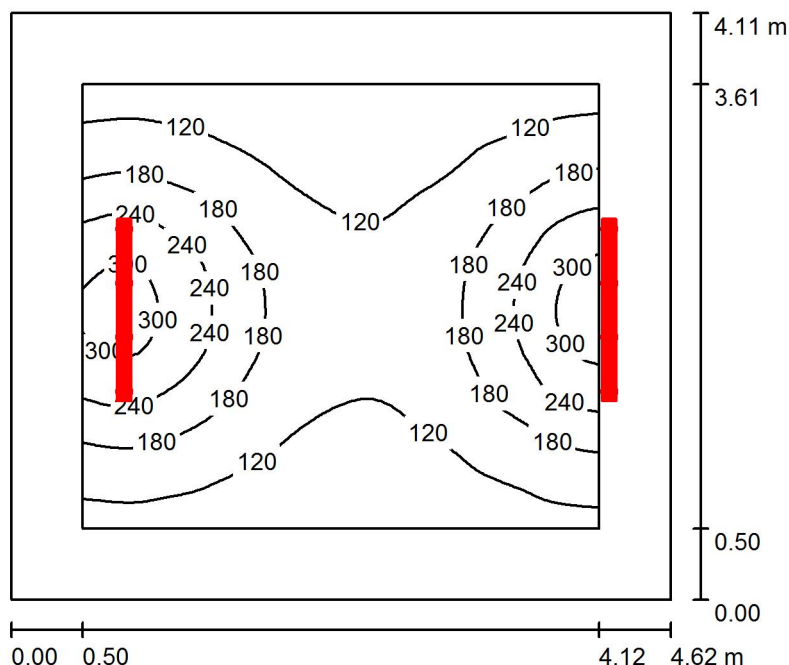
0.07 - Sklep / Kusovník svítidel

2 ks TRILUX Oleveon 1200 LED2300-840 PMMA ET
Oleveon
C. výrobku: Oleveon 1200 LED2300-840 PMMA
ET
Světelný tok (Svítidlo): 2399 lm
Světelný tok (Zdroje:): 2400 lm
Výkon svítidla: 19.0 W
Klasifikace svítidel dle CIE: 90
Kód CIE Flux Code: 42 72 90 90 100
Osazení: 1 x LED (Opravný faktor 1.000).



Zpracovatel Petr Váňa
Telefon
Fax
e-mail

0.07 - Sklep / Hlavní osvětlení / Shrnutí



Výška místnosti: 2.300 m, Montážní výška: 2.300 m, Činitel údržby: 0.80

Hodnoty v Lux, Měřítko 1:53

Plocha	ρ [%]	E_m [lx]	E_{min} [lx]	E_{max} [lx]	E_{min} / E_m
Uživatelská úroveň	/	162	78	330	0.483
Podlaha	20	115	70	163	0.613
Strop	70	54	23	289	0.430
Stěny (4)	50	88	35	643	/

Uživatelská úroveň:

Výška: 0.850 m
Rastr: 64 x 64 Body
Okrajová zóna: 0.500 m

UGR

Levá stěna
Spodní stěna
(CIE, SHR = 0.25.)

Podél- 23
Příčně 20
k ose svítidla

Kusovník svítidel

Č.	ks	Označení (Opravný faktor)	Φ (Svítidlo) [lm]	Φ (Zdroje:) [lm]	P [W]
1	2	TRILUX Oleveon 1200 LED2300-840 PMMA ET Oleveon (1.000)	2399	2400	19.0
Celkem:			4798	4800	38.0

Specifický příkon: $2.00 \text{ W/m}^2 = 1.24 \text{ W/m}^2/100 \text{ lx}$ (Základní plocha: 18.99 m^2)

Zpracovatel Petr Váňa
Telefon
Fax
e-mail

0.07 - Sklep / Hlavní osvětlení / Světelně technické výsledky

Celkový světelný tok: 4798 lm
Celkový výkon: 38.0 W
Činitel údržby: 0.80
Okrajová zóna: 0.500 m

Plocha	Průměrné intenzity osvětlení [lx]			Stupeň odrazu [%]	Průměrný jas [cd/m²]
	přímé	nepřímé	celkový		
Uživatelská úroveň	117	44	162	/	/
Podlaha	74	41	115	20	7.31
Strop	16	38	54	70	12
Stěna 1	30	35	65	50	10
Stěna 2	88	36	124	50	20
Stěna 3	29	35	64	50	10
Stěna 4	71	35	106	50	17

Rovnoměrnosti na pracovní rovině

E_{\min} / E_{\max} : 0.483 (1:2)

E_{\min} / E_{\max} : 0.236 (1:4)

UGR

Levá stěna

Spodní stěna

(CIE, SHR = 0.25.)

Podél-

23

23

Příčně

20

20

k ose svítidla

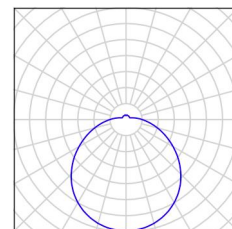
Specifický příkon: $2.00 \text{ W/m}^2 = 1.24 \text{ W/m}^2/100 \text{ lx}$ (Základní plocha: 18.99 m^2)

Zpracovatel Petr Váňa
Telefon
Fax
e-mail

0.08 - Sklep / Kusovník svítidel

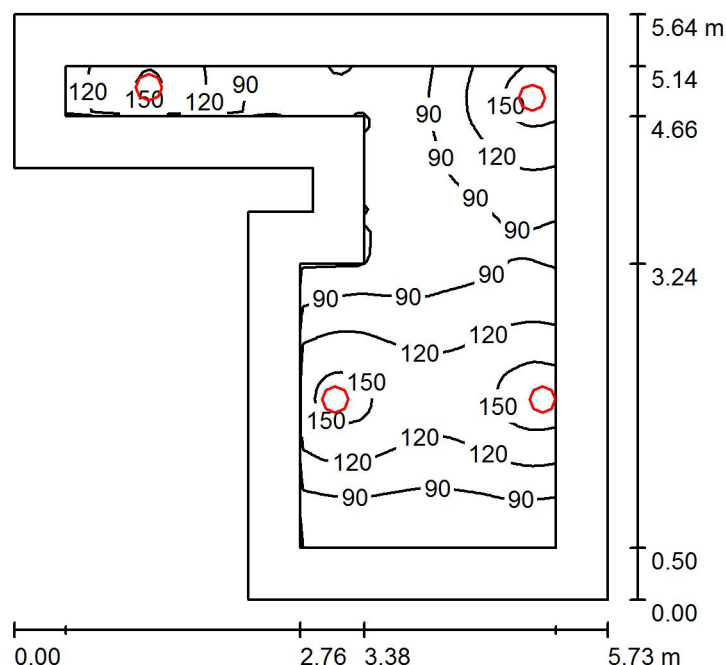
4 ks

TRILUX 7481 G2 LED900-840 ET 7481
C. výrobku: 7481 G2 LED900-840 ET
Světelný tok (Svítidlo): 1000 lm
Světelný tok (Zdroje:): 1000 lm
Výkon svítidla: 10.0 W
Klasifikace svítidel dle CIE: 90
Kód CIE Flux Code: 42 72 90 90 100
Osazení: 1 x LED (Opravný faktor 1.000).



Zpracovatel Petr Váňa
Telefon
Fax
e-mail

0.08 - Sklep / Hlavní osvětlení / Shrnutí



Výška místnosti: 2.300 m, Montážní výška: 2.300 m, Činitel údržby: 0.80

Hodnoty v Lux, Měřítko 1:73

Plocha	ρ [%]	E_m [lx]	E_{min} [lx]	E_{max} [lx]	E_{min} / E_m
Uživatelská úroveň	/	106	58	164	0.551
Podlaha	20	72	41	94	0.565
Strop	70	37	17	859	0.452
Stěny (8)	50	58	28	216	/

Uživatelská úroveň:

Výška: 0.850 m
Rastr: 64 x 64 Body
Okrajová zóna: 0.500 m

Kusovník svítidel

Č.	ks	Označení (Opravný faktor)	Φ (Svítidlo) [lm]	Φ (Zdroje:) [lm]	P [W]
1	4	TRILUX 7481 G2 LED900-840 ET 7481 (1.000)	1000	1000	10.0
Celkem:			3999	4000	40.0

Specifický příkon: $1.76 \text{ W/m}^2 = 1.67 \text{ W/m}^2/100 \text{ lx}$ (Základní plocha: 22.67 m^2)

Zpracovatel Petr Váňa
Telefon
Fax
e-mail

0.08 - Sklep / Hlavní osvětlení / Světelně technické výsledky

Celkový světelný tok: 3999 lm
Celkový výkon: 40.0 W
Činitel údržby: 0.80
Okrajová zóna: 0.500 m

Plocha	Průměrné intenzity osvětlení [lx]			Stupeň odrazu [%]	Průměrný jas [cd/m²]
	přímé	nepřímé	celkový		
Uživatelská úroveň	76	29	106	/	/
Podlaha	46	27	72	20	4.61
Strop	12	25	37	70	8.33
Stěna 1	33	27	60	50	9.51
Stěna 2	17	23	40	50	6.38
Stěna 3	19	21	40	50	6.34
Stěna 4	34	23	56	50	8.93
Stěna 5	22	22	44	50	7.01
Stěna 6	43	24	67	50	11
Stěna 7	37	26	63	50	10
Stěna 8	28	27	55	50	8.77

Rovnoměrnosti na pracovní rovině

E_{\min} / E_{\max} : 0.551 (1:2)

E_{\min} / E_{\max} : 0.354 (1:3)

Specifický příkon: $1.76 \text{ W/m}^2 = 1.67 \text{ W/m}^2/100 \text{ lx}$ (Základní plocha: 22.67 m^2)

Zpracovatel Petr Váňa
Telefon
Fax
e-mail

0.10 - Sklep + HUP / Kusovník svítidel

2 ks

TRILUX Oleveon 1200 LED2300-840 PMMA ET
Oleveon
C. výrobku: Oleveon 1200 LED2300-840 PMMA
ET

Světelný tok (Svítidlo): 2399 lm

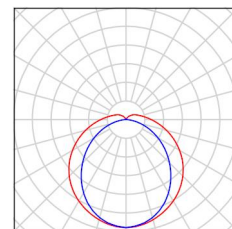
Světelný tok (Zdroje:): 2400 lm

Výkon svítidla: 19.0 W

Klasifikace svítidel dle CIE: 90

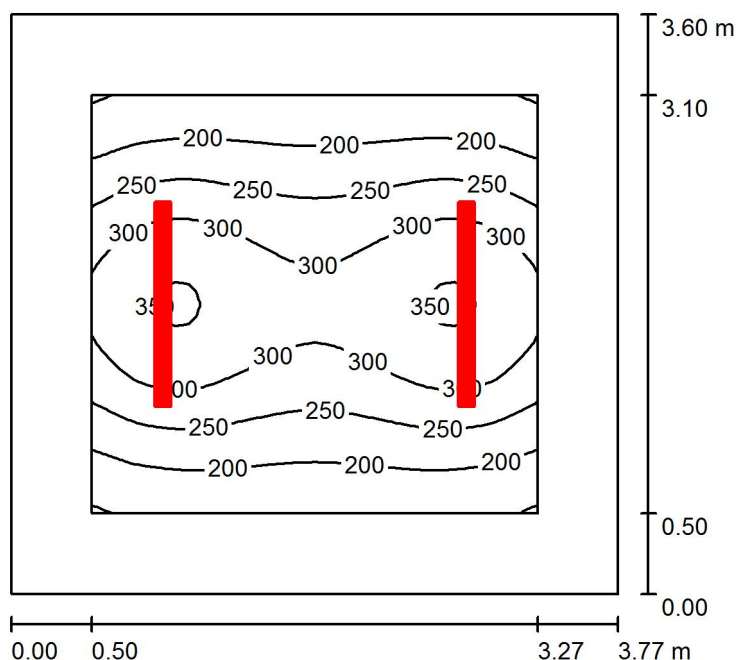
Kód CIE Flux Code: 42 72 90 90 100

Osazení: 1 x LED (Opravný faktor 1.000).



Zpracovatel Petr Váňa
Telefon
Fax
e-mail

0.10 - Sklep + HUP / Hlavní osvětlení / Shrnutí



Výška místnosti: 2.300 m, Montážní výška: 2.300 m, Činitel údržby: 0.80

Hodnoty v Lux, Měřítko 1:47

Plocha	ρ [%]	E_m [lx]	E_{min} [lx]	E_{max} [lx]	E_{min} / E_m
Uživatelská úroveň	/	257	148	356	0.574
Podlaha	20	155	94	209	0.609
Strop	70	71	34	260	0.479
Stěny (4)	50	109	55	262	/

Uživatelská úroveň:

Výška: 0.850 m
Rastr: 32 x 32 Body
Okrajová zóna: 0.500 m

UGR

Levá stěna
Spodní stěna
(CIE, SHR = 0.25.)

Podél- 23
Příčně 20
k ose svítidla

Kusovník svítidel

Č.	ks	Označení (Opravný faktor)	Φ (Svítidlo) [lm]	Φ (Zdroje:) [lm]	P [W]
1	2	TRILUX Oleveon 1200 LED2300-840 PMMA ET Oleveon (1.000)	2399	2400	19.0
Celkem:			4798	4800	38.0

Specifický příkon: $2.80 \text{ W/m}^2 = 1.09 \text{ W/m}^2/100 \text{ lx}$ (Základní plocha: 13.56 m^2)

Zpracovatel Petr Váňa
Telefon
Fax
e-mail

0.10 - Sklep + HUP / Hlavní osvětlení / Světelně technické výsledky

Celkový světelný tok: 4798 lm
Celkový výkon: 38.0 W
Činitel údržby: 0.80
Okrajová zóna: 0.500 m

Plocha	Průměrné intenzity osvětlení [lx]			Stupeň odrazu [%]	Průměrný jas [cd/m²]
	přímé	nepřímé	celkový		
Uživatelská úroveň	200	57	257	/	/
Podlaha	102	53	155	20	9.88
Strop	23	47	71	70	16
Stěna 1	46	46	92	50	15
Stěna 2	81	46	127	50	20
Stěna 3	46	46	92	50	15
Stěna 4	81	46	127	50	20

Rovnoměrnosti na pracovní rovině

E_{\min} / E_{\max} : 0.574 (1:2)

E_{\min} / E_{\max} : 0.415 (1:2)

UGR

Levá stěna

Spodní stěna

(CIE, SHR = 0.25.)

Podél-

23

23

Příčně

20

20

k ose svítidla

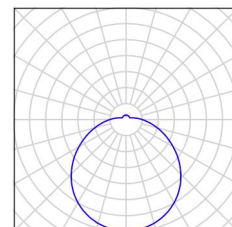
Specifický příkon: $2.80 \text{ W/m}^2 = 1.09 \text{ W/m}^2/100 \text{ lx}$ (Základní plocha: 13.56 m^2)

Zpracovatel Petr Váňa
Telefon
Fax
e-mail

0.09 - Sklep / Kusovník svítidel

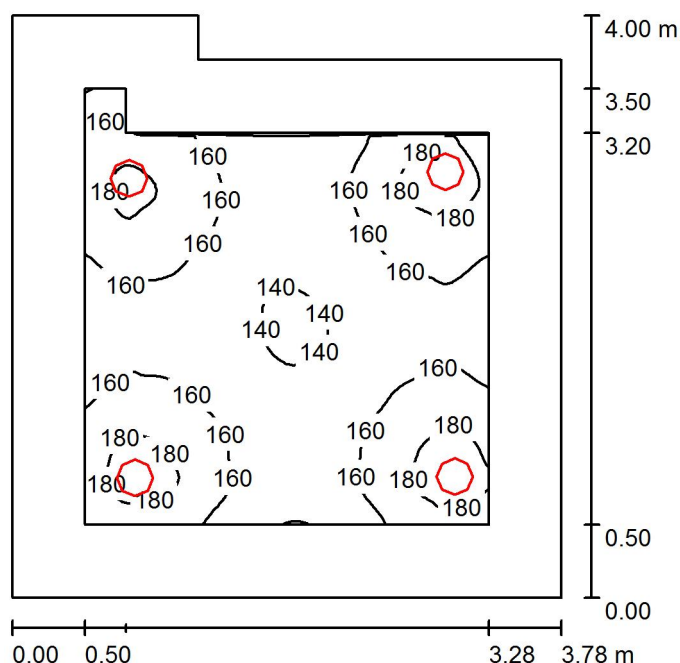
4 ks

TRILUX 7481 G2 LED900-840 ET 7481
C. výrobku: 7481 G2 LED900-840 ET
Světelný tok (Svítidlo): 1000 lm
Světelný tok (Zdroje:): 1000 lm
Výkon svítidla: 10.0 W
Klasifikace svítidel dle CIE: 90
Kód CIE Flux Code: 42 72 90 90 100
Osazení: 1 x LED (Opravný faktor 1.000).



Zpracovatel Petr Váňa
Telefon
Fax
e-mail

0.09 - Sklep / Hlavní osvětlení / Shrnutí



Výška místnosti: 2.300 m, Montážní výška: 2.300 m, Činitel údržby: 0.80

Hodnoty v Lux, Měřítko 1:52

Plocha	ρ [%]	E_m [lx]	E_{min} [lx]	E_{max} [lx]	E_{min} / E_m
Uživatelská úroveň	/	160	138	190	0.861
Podlaha	20	112	77	128	0.688
Strop	70	59	34	823	0.582
Stěny (6)	50	92	35	188	/

Uživatelská úroveň:

Výška: 0.850 m
Rastr: 64 x 64 Body
Okrajová zóna: 0.500 m

Kusovník svítidel

Č.	ks	Označení (Opravný faktor)	Φ (Svítilno) [lm]	Φ (Zdroje:) [lm]	P [W]
1	4	TRILUX 7481 G2 LED900-840 ET 7481 (1.000)	1000	1000	10.0
Celkem:			3999	4000	40.0

Specifický příkon: $2.79 \text{ W/m}^2 = 1.74 \text{ W/m}^2/100 \text{ lx}$ (Základní plocha: 14.34 m^2)

Zpracovatel Petr Váňa
Telefon
Fax
e-mail

0.09 - Sklep / Hlavní osvětlení / Světelně technické výsledky

Celkový světelný tok: 3999 lm
Celkový výkon: 40.0 W
Činitel údržby: 0.80
Okrajová zóna: 0.500 m

Plocha	Průměrné intenzity osvětlení [lx]			Stupeň odrazu [%]	Průměrný jas [cd/m²]
	přímé	nepřímé	celkový		
Uživatelská úroveň	114	46	160	/	/
Podlaha	69	42	112	20	7.10
Strop	20	40	59	70	13
Stěna 1	55	39	94	50	15
Stěna 2	58	39	98	50	16
Stěna 3	56	39	95	50	15
Stěna 4	18	37	55	50	8.76
Stěna 5	42	35	77	50	12
Stěna 6	54	37	91	50	15

Rovnoměrnosti na pracovní rovině

E_{\min} / E_{\max} : 0.861 (1:1)

E_{\min} / E_{\max} : 0.726 (1:1)

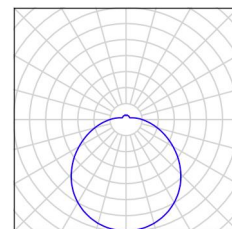
Specifický příkon: $2.79 \text{ W/m}^2 = 1.74 \text{ W/m}^2/100 \text{ lx}$ (Základní plocha: 14.34 m^2)

Zpracovatel Petr Váňa
Telefon
Fax
e-mail

0.11 - Sklep / Kusovník svítidel

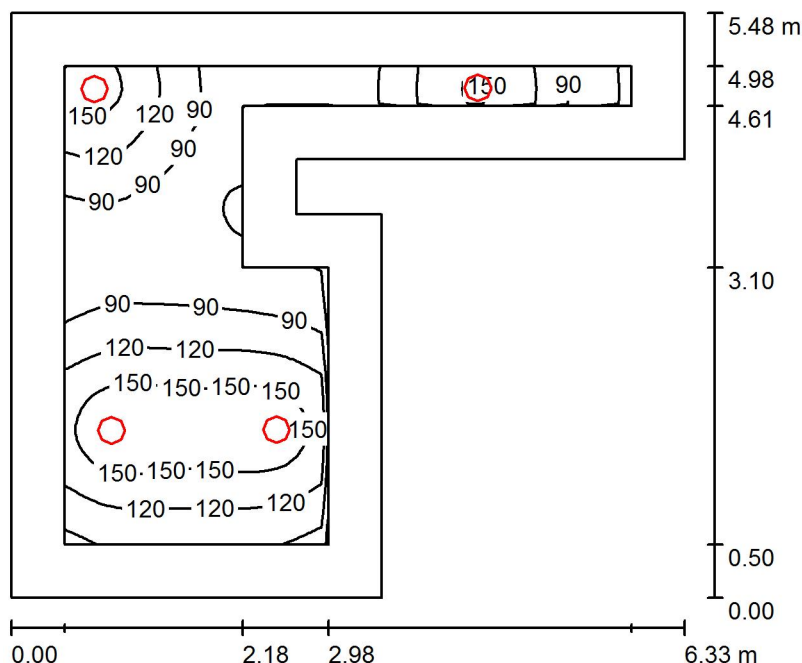
4 ks

TRILUX 7481 G2 LED900-840 ET 7481
C. výrobku: 7481 G2 LED900-840 ET
Světelný tok (Svítidlo): 1000 lm
Světelný tok (Zdroje:): 1000 lm
Výkon svítidla: 10.0 W
Klasifikace svítidel dle CIE: 90
Kód CIE Flux Code: 42 72 90 90 100
Osazení: 1 x LED (Opravný faktor 1.000).



Zpracovatel Petr Váňa
Telefon
Fax
e-mail

0.11 - Sklep / Hlavní osvětlení / Shrnutí



Výška místnosti: 2.300 m, Montážní výška: 2.300 m, Činitel údržby: 0.80

Hodnoty v Lux, Měřítko 1:71

Plocha	ρ [%]	E_m [lx]	E_{min} [lx]	E_{max} [lx]	E_{min} / E_m
Uživatelská úroveň	/	112	56	171	0.500
Podlaha	20	72	36	102	0.497
Strop	70	37	16	838	0.431
Stěny (8)	50	56	21	196	/

Uživatelská úroveň:

Výška: 0.850 m
Rastr: 64 x 64 Body
Okrajová zóna: 0.500 m

Kusovník svítidel

Č.	ks	Označení (Opravný faktor)	Φ (Svítidlo) [lm]	Φ (Zdroje:) [lm]	P [W]
1	4	TRILUX 7481 G2 LED900-840 ET 7481 (1.000)	1000	1000	10.0
Celkem:			3999	4000	40.0

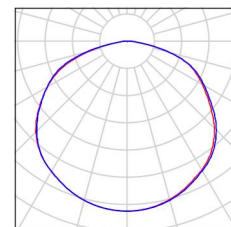
Specifický příkon: $1.77 \text{ W/m}^2 = 1.58 \text{ W/m}^2/100 \text{ lx}$ (Základní plocha: 22.58 m^2)

Zpracovatel Petr Váňa
Telefon
Fax
e-mail

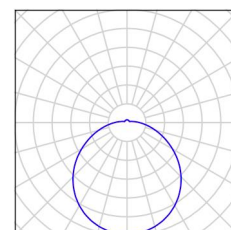
1.0.01, 2 - Podesta a schodiště / Kusovník svítidel

2 ks Gessler GmbH LS4 Einzelbatterie-Version
C. výrobku: LS4
Světelný tok (Svítidlo): 0 lm
Světelný tok (Zdroje:): 0 lm
Výkon svítidla: 0.0 W
Nouzové osvětlení: 224 lm, 0.0 W
Klasifikace svítidel dle CIE: 100
Kód CIE Flux Code: 44 76 95 100 100
Osazení: 1 x FLUSSO CLT2301/09-02 (Opravný faktor 1.000).

Obrázek svítidla najdete
v našem katalogu
svítidel.

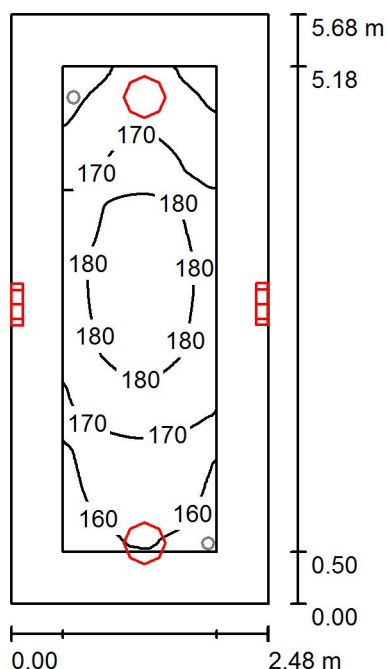


4 ks TRILUX 7483 G2 LED1900-840 ET 7483
C. výrobku: 7483 G2 LED1900-840 ET
Světelný tok (Svítidlo): 1999 lm
Světelný tok (Zdroje:): 2000 lm
Výkon svítidla: 20.0 W
Klasifikace svítidel dle CIE: 93
Kód CIE Flux Code: 43 73 91 93 100
Osazení: 1 x LED (Opravný faktor 1.000).



Zpracovatel Petr Váňa
Telefon
Fax
e-mail

1.0.01, 2 - Podesta a schodiště / Hlavní osvětlení / Shrnutí



Výška místnosti: 3.000 m, Činitel údržby: 0.80

Hodnoty v Lux, Měřítko 1:73

Plocha	ρ [%]	E_m [lx]	E_{min} [lx]	E_{max} [lx]	E_{min} / E_m
Uživatelská úroveň	/	171	153	186	0.890
Podlaha	20	157	118	186	0.750
Strop	70	173	66	708	0.380
Stěny (4)	50	158	77	692	/

Uživatelská úroveň:

Výška: 0.000 m
Rastr: 128 x 128 Body
Okrajová zóna: 0.500 m

Kusovník svítidel

Č.	ks	Označení (Opravný faktor)	Φ (Svítilno) [lm]	Φ (Zdroje:) [lm]	P [W]
1	4	TRILUX 7483 G2 LED1900-840 ET 7483 (1.000)	1999	2000	20.0
Celkem:			7997	8000	80.0

Specifický příkon: $5.67 \text{ W/m}^2 = 3.31 \text{ W/m}^2/100 \text{ lx}$ (Základní plocha: 14.10 m^2)

Zpracovatel Petr Váňa
Telefon
Fax
e-mail

1.0.01, 2 - Podesta a schodiště / Hlavní osvětlení / Světelné technické výsledky

Celkový světelný tok: 7997 lm
Celkový výkon: 80.0 W
Činitel údržby: 0.80
Okrajová zóna: 0.500 m

Plocha	Průměrné intenzity osvětlení [lx]			Stupeň odrazu [%]	Průměrný jas [cd/m²]
	přímé	nepřímé	celkový		
Uživatelská úroveň	82	89	171	/	/
Podlaha	74	83	157	20	10
Strop	97	75	173	70	38
Stěna 1	76	79	155	50	25
Stěna 2	95	72	167	50	27
Stěna 3	78	79	157	50	25
Stěna 4	86	72	158	50	25

Rovnoměrnosti na pracovní rovině

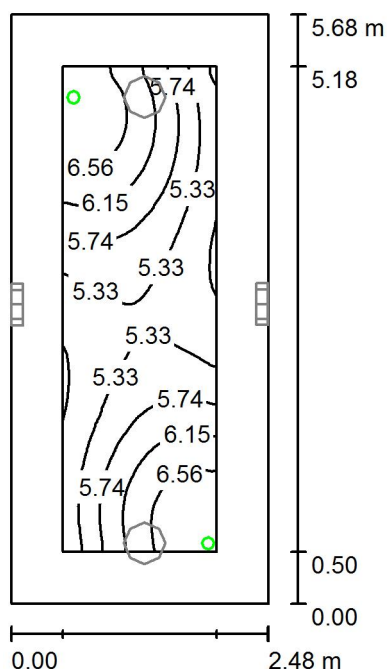
E_{\min} / E_{\max} : 0.890 (1:1)

E_{\min} / E_{\max} : 0.821 (1:1)

Specifický příkon: $5.67 \text{ W/m}^2 = 3.31 \text{ W/m}^2/100 \text{ lx}$ (Základní plocha: 14.10 m^2)

Zpracovatel Petr Váňa
Telefon
Fax
e-mail

1.0.01, 2 - Podesta a schodiště / Nouzové osvětlení / Shrnutí



Výška místnosti: 3.000 m, Činitel údržby: 0.80

Hodnoty v Lux, Měřítko 1:73

Plocha	ρ [%]	E_m [lx]	E_{min} [lx]	E_{max} [lx]	E_{min} / E_m
Uživatelská úroveň	/	5.77	4.83	6.88	0.837
Podlaha	20	5.55	3.50	6.88	0.631
Strop	70	0.01	0.00	1.33	0.017
Stěny (4)	50	5.72	0.15	58	/

Uživatelská úroveň:

Výška: 0.000 m
Rastr: 128 x 128 Body
Okrajová zóna: 0.500 m

Scéna s nouzovým osvětlením (EN 1838):

Vypočítává se pouze přímé světlo. Podíl odraženého světla se nebere v úvahu.

Kusovník svítidel

Č.	ks	Označení (Opravný faktor)	Φ (Svítidlo) [lm]	Φ (Zdroje:) [lm]	P [W]
1	2	Gessler GmbH LS4 Einzelbatterie-Version (1.000)	224	224	0.0
Celkem:			448	448	0.0

Specifický příkon: 0.00 W/m² = 0.00 W/m²/ lx (Základní plocha: 14.10 m²)

Zpracovatel Petr Váňa
Telefon
Fax
e-mail

1.0.01, 2 - Podesta a schodiště / Nouzové osvětlení / Světelné technické výsledky

Celkový světelný tok: 448 lm
Celkový výkon: 0.0 W
Činitel údržby: 0.80
Okrajová zóna: 0.500 m

Plocha	Průměrné intenzity osvětlení [lx]			Stupeň odrazu [%]	Průměrný jas [cd/m²]
	přímé	nepřímé	celkový		
Uživatelská úroveň	5.77	0.00	5.77	/	/
Podlaha	5.55	0.00	5.55	20	0.35
Strop	0.01	0.00	0.01	70	0.00
Stěna 1	5.08	0.00	5.08	50	0.81
Stěna 2	7.87	0.00	7.87	50	1.25
Stěna 3	5.00	0.00	5.00	50	0.80
Stěna 4	6.67	0.00	6.67	50	1.06

Rovnoměrnosti na pracovní rovině
 E_{\min} / E_{\max} : 0.837 (1:1)
 E_{\min} / E_{\max} : 0.702 (1:1)

Scéna s nouzovým osvětlením (EN 1838):
Vypočítává se pouze přímé světlo. Podíl odráženého světla se nebere v úvahu.

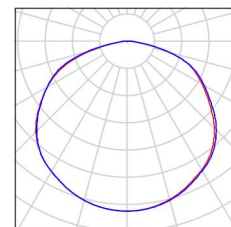
Specifický příkon: $0.00 \text{ W/m}^2 = 0.00 \text{ W/m}^2 / \text{lx}$ (Základní plocha: 14.10 m^2)

Zpracovatel Petr Váňa
Telefon
Fax
e-mail

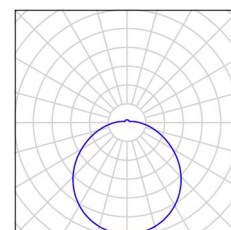
2.0.01, 2 - Podesta a schodiště / Kusovník svítidel

2 ks Gessler GmbH LS4 Einzelbatterie-Version
C. výrobku: LS4
Světelný tok (Svítidlo): 0 lm
Světelný tok (Zdroje:): 0 lm
Výkon svítidla: 0.0 W
Nouzové osvětlení: 224 lm, 0.0 W
Klasifikace svítidel dle CIE: 100
Kód CIE Flux Code: 44 76 95 100 100
Osazení: 1 x FLUSSO CLT2301/09-02 (Opravný faktor 1.000).

Obrázek svítidla najdete
v našem katalogu
svítidel.

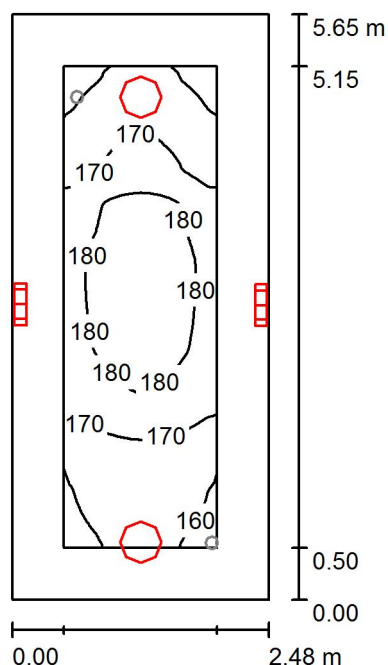


4 ks TRILUX 7483 G2 LED1900-840 ET 7483
C. výrobku: 7483 G2 LED1900-840 ET
Světelný tok (Svítidlo): 1999 lm
Světelný tok (Zdroje:): 2000 lm
Výkon svítidla: 20.0 W
Klasifikace svítidel dle CIE: 93
Kód CIE Flux Code: 43 73 91 93 100
Osazení: 1 x LED (Opravný faktor 1.000).



Zpracovatel Petr Váňa
Telefon
Fax
e-mail

2.0.01, 2 - Podesta a schodiště / Hlavní osvětlení / Shrnutí



Výška místnosti: 3.000 m, Činitel údržby: 0.80

Hodnoty v Lux, Měřítko 1:73

Plocha	ρ [%]	E_m [lx]	E_{min} [lx]	E_{max} [lx]	E_{min} / E_m
Uživatelská úroveň	/	172	154	186	0.896
Podlaha	20	158	118	185	0.749
Strop	70	174	67	709	0.387
Stěny (4)	50	159	77	618	/

Uživatelská úroveň:

Výška: 0.000 m
Rastr: 128 x 128 Body
Okrajová zóna: 0.500 m

Kusovník svítidel

Č.	ks	Označení (Opravný faktor)	Φ (Svítidlo) [lm]	Φ (Zdroje:) [lm]	P [W]
1	4	TRILUX 7483 G2 LED1900-840 ET 7483 (1.000)	1999	2000	20.0
Celkem:			7997	8000	80.0

Specifický příkon: $5.71 \text{ W/m}^2 = 3.32 \text{ W/m}^2/100 \text{ lx}$ (Základní plocha: 14.00 m^2)

Zpracovatel Petr Váňa
Telefon
Fax
e-mail

2.0.01, 2 - Podesta a schodiště / Hlavní osvětlení / Světelné technické výsledky

Celkový světelný tok: 7997 lm
Celkový výkon: 80.0 W
Činitel údržby: 0.80
Okrajová zóna: 0.500 m

Plocha	Průměrné intenzity osvětlení [lx]			Stupeň odrazu [%]	Průměrný jas [cd/m²]
	přímé	nepřímé	celkový		
Uživatelská úroveň	82	90	172	/	/
Podlaha	74	84	158	20	10
Strop	98	76	174	70	39
Stěna 1	77	79	157	50	25
Stěna 2	97	74	171	50	27
Stěna 3	78	79	157	50	25
Stěna 4	86	72	158	50	25

Rovnoměrnosti na pracovní rovině

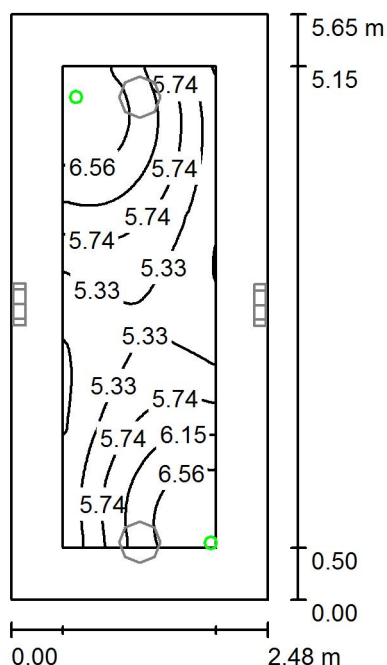
E_{\min} / E_m : 0.896 (1:1)

E_{\min} / E_{\max} : 0.829 (1:1)

Specifický příkon: $5.71 \text{ W/m}^2 = 3.32 \text{ W/m}^2/100 \text{ lx}$ (Základní plocha: 14.00 m^2)

Zpracovatel Petr Váňa
Telefon
Fax
e-mail

2.0.01, 2 - Podesta a schodiště / Nouzové osvětlení / Shrnutí



Výška místnosti: 3.000 m, Činitel údržby: 0.80

Hodnoty v Lux, Měřítko 1:73

Plocha	ρ [%]	E_m [lx]	E_{min} [lx]	E_{max} [lx]	E_{min} / E_m
Uživatelská úroveň	/	5.77	4.85	6.88	0.841
Podlaha	20	5.55	3.55	6.88	0.639
Strop	70	0.01	0.00	1.22	0.002
Stěny (4)	50	5.75	0.14	66	/

Uživatelská úroveň:

Výška: 0.000 m
Rastr: 128 x 128 Body
Okrajová zóna: 0.500 m

Scéna s nouzovým osvětlením (EN 1838):
Vypočítává se pouze přímé světlo. Podíl odraženého světla se nebere v úvahu.

Kusovník svítidel

Č.	ks	Označení (Opravný faktor)	Φ (Svítidlo) [lm]	Φ (Zdroje:) [lm]	P [W]
1	2	Gessler GmbH LS4 Einzelbatterie-Version (1.000)	224	224	0.0
Celkem:			448	448	0.0

Specifický příkon: 0.00 W/m² = 0.00 W/m²/ lx (Základní plocha: 14.00 m²)

Zpracovatel Petr Váňa
Telefon
Fax
e-mail

2.0.01, 2 - Podesta a schodiště / Nouzové osvětlení / Světelné technické výsledky

Celkový světelný tok: 448 lm
Celkový výkon: 0.0 W
Činitel údržby: 0.80
Okrajová zóna: 0.500 m

Plocha	Průměrné intenzity osvětlení [lx]			Stupeň odrazu [%]	Průměrný jas [cd/m²]
	přímé	nepřímé	celkový		
Uživatelská úroveň	5.77	0.00	5.77	/	/
Podlaha	5.55	0.00	5.55	20	0.35
Strop	0.01	0.00	0.01	70	0.00
Stěna 1	5.02	0.00	5.02	50	0.80
Stěna 2	8.02	0.00	8.02	50	1.28
Stěna 3	5.07	0.00	5.07	50	0.81
Stěna 4	6.73	0.00	6.73	50	1.07

Rovnoměrnosti na pracovní rovině
 E_{\min} / E_{\max} : 0.841 (1:1)
 E_{\min} / E_{\max} : 0.704 (1:1)

Scéna s nouzovým osvětlením (EN 1838):
Vypočítává se pouze přímé světlo. Podíl odráženého světla se nebere v úvahu.

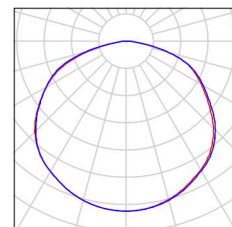
Specifický příkon: $0.00 \text{ W/m}^2 = 0.00 \text{ W/m}^2 / \text{lx}$ (Základní plocha: 14.00 m^2)

Zpracovatel Petr Váňa
Telefon
Fax
e-mail

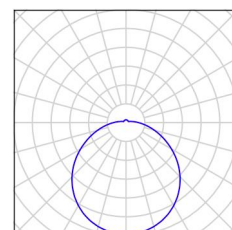
3.0.01, 2 - Podesta a schodiště / Kusovník svítidel

2 ks Gessler GmbH LS4 Einzelbatterie-Version
C. výrobku: LS4
Světelný tok (Svítidlo): 0 lm
Světelný tok (Zdroje:): 0 lm
Výkon svítidla: 0.0 W
Nouzové osvětlení: 224 lm, 0.0 W
Klasifikace svítidel dle CIE: 100
Kód CIE Flux Code: 44 76 95 100 100
Osazení: 1 x FLUSSO CLT2301/09-02 (Opravný faktor 1.000).

Obrázek svítidla najdete
v našem katalogu
svítidel.

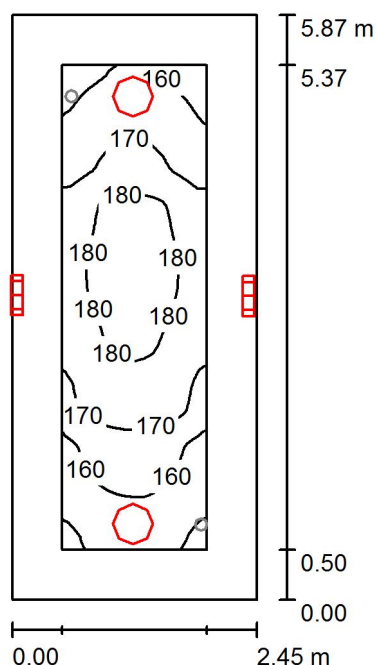


4 ks TRILUX 7483 G2 LED1900-840 ET 7483
C. výrobku: 7483 G2 LED1900-840 ET
Světelný tok (Svítidlo): 1999 lm
Světelný tok (Zdroje:): 2000 lm
Výkon svítidla: 20.0 W
Klasifikace svítidel dle CIE: 93
Kód CIE Flux Code: 43 73 91 93 100
Osazení: 1 x LED (Opravný faktor 1.000).



Zpracovatel Petr Váňa
Telefon
Fax
e-mail

3.0.01, 2 - Podesta a schodiště / Hlavní osvětlení / Shrnutí



Výška místnosti: 3.000 m, Činitel údržby: 0.80

Hodnoty v Lux, Měřítko 1:76

Plocha	ρ [%]	E_m [lx]	E_{min} [lx]	E_{max} [lx]	E_{min} / E_m
Uživatelská úroveň	/	169	147	185	0.865
Podlaha	20	155	118	185	0.756
Strop	70	169	65	710	0.383
Stěny (4)	50	154	74	815	/

Uživatelská úroveň:

Výška: 0.000 m
Rastr: 128 x 128 Body
Okrajová zóna: 0.500 m

Kusovník svítidel

Č.	ks	Označení (Opravný faktor)	Φ (Svítilno) [lm]	Φ (Zdroje:) [lm]	P [W]
1	4	TRILUX 7483 G2 LED1900-840 ET 7483 (1.000)	1999	2000	20.0
Celkem:			7997	8000	80.0

Specifický příkon: $5.56 \text{ W/m}^2 = 3.28 \text{ W/m}^2/100 \text{ lx}$ (Základní plocha: 14.40 m^2)

Zpracovatel Petr Váňa
Telefon
Fax
e-mail

3.0.01, 2 - Podesta a schodiště / Hlavní osvětlení / Světelné technické výsledky

Celkový světelný tok: 7997 lm
Celkový výkon: 80.0 W
Činitel údržby: 0.80
Okrajová zóna: 0.500 m

Plocha	Průměrné intenzity osvětlení [lx]			Stupeň odrazu [%]	Průměrný jas [cd/m²]
	přímé	nepřímé	celkový		
Uživatelská úroveň	82	88	169	/	/
Podlaha	74	82	155	20	9.89
Strop	95	73	169	70	38
Stěna 1	78	77	155	50	25
Stěna 2	84	69	153	50	24
Stěna 3	76	77	153	50	24
Stěna 4	85	71	156	50	25

Rovnoměrnosti na pracovní rovině

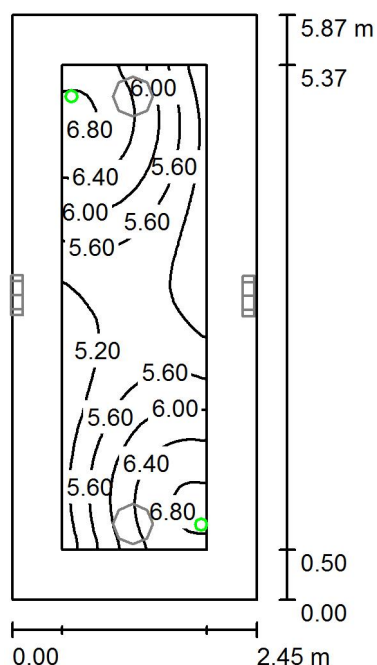
E_{\min} / E_{\max} : 0.865 (1:1)

E_{\min} / E_{\max} : 0.792 (1:1)

Specifický příkon: $5.56 \text{ W/m}^2 = 3.28 \text{ W/m}^2/100 \text{ lx}$ (Základní plocha: 14.40 m^2)

Zpracovatel Petr Váňa
Telefon
Fax
e-mail

3.0.01, 2 - Podesta a schodiště / Nouzové osvětlení / Shrnutí



Výška místnosti: 3.000 m, Činitel údržby: 0.80

Hodnoty v Lux, Měřítko 1:76

Plocha	ρ [%]	E_m [lx]	E_{min} [lx]	E_{max} [lx]	E_{min} / E_m
Uživatelská úroveň	/	5.79	4.86	6.88	0.840
Podlaha	20	5.55	3.52	6.88	0.635
Strop	70	0.01	0.00	1.35	0.002
Stěny (4)	50	5.58	0.17	59	/

Uživatelská úroveň:

Výška: 0.000 m
Rastr: 128 x 128 Body
Okrajová zóna: 0.500 m

Scéna s nouzovým osvětlením (EN 1838):
Vypočítává se pouze přímé světlo. Podíl odraženého světla se nebere v úvahu.

Kusovník svítidel

Č.	ks	Označení (Opravný faktor)	Φ (Svítidlo) [lm]	Φ (Zdroje:) [lm]	P [W]
1	2	Gessler GmbH LS4 Einzelbatterie-Version (1.000)	224	224	0.0
Celkem:			448	448	0.0

Specifický příkon: 0.00 W/m² = 0.00 W/m²/ lx (Základní plocha: 14.40 m²)

Zpracovatel Petr Váňa
Telefon
Fax
e-mail

3.0.01, 2 - Podesta a schodiště / Nouzové osvětlení / Světelné technické výsledky

Celkový světelný tok: 448 lm
Celkový výkon: 0.0 W
Činitel údržby: 0.80
Okrajová zóna: 0.500 m

Plocha	Průměrné intenzity osvětlení [lx]			Stupeň odrazu [%]	Průměrný jas [cd/m²]
	přímé	nepřímé	celkový		
Uživatelská úroveň	5.79	0.00	5.79	/	/
Podlaha	5.55	0.00	5.55	20	0.35
Strop	0.01	0.00	0.01	70	0.00
Stěna 1	5.05	0.00	5.05	50	0.80
Stěna 2	6.89	0.00	6.89	50	1.10
Stěna 3	5.11	0.00	5.11	50	0.81
Stěna 4	6.63	0.00	6.63	50	1.06

Rovnoměrnosti na pracovní rovině
 E_{\min} / E_{\max} : 0.840 (1:1)
 E_{\min} / E_{\max} : 0.707 (1:1)

Scéna s nouzovým osvětlením (EN 1838):
Vypočítává se pouze přímé světlo. Podíl odráženého světla se nebere v úvahu.

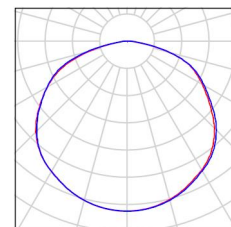
Specifický příkon: $0.00 \text{ W/m}^2 = 0.00 \text{ W/m}^2 / \text{lx}$ (Základní plocha: 14.40 m^2)

Zpracovatel Petr Váňa
Telefon
Fax
e-mail

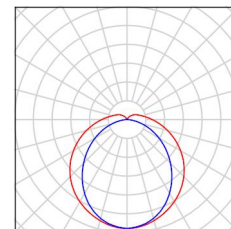
3.0.03 - Půda / Kusovník svítidel

9 ks Gessler GmbH LS4 Einzelbatterie-Version
C. výrobku: LS4
Světelný tok (Svítidlo): 0 lm
Světelný tok (Zdroje:): 0 lm
Výkon svítidla: 0.0 W
Nouzové osvětlení: 224 lm, 0.0 W
Klasifikace svítidel dle CIE: 100
Kód CIE Flux Code: 44 76 95 100 100
Osazení: 1 x FLUSSO CLT2301/09-02 (Opravný faktor 1.000).

Obrázek svítidla najdete
v našem katalogu
svítidel.

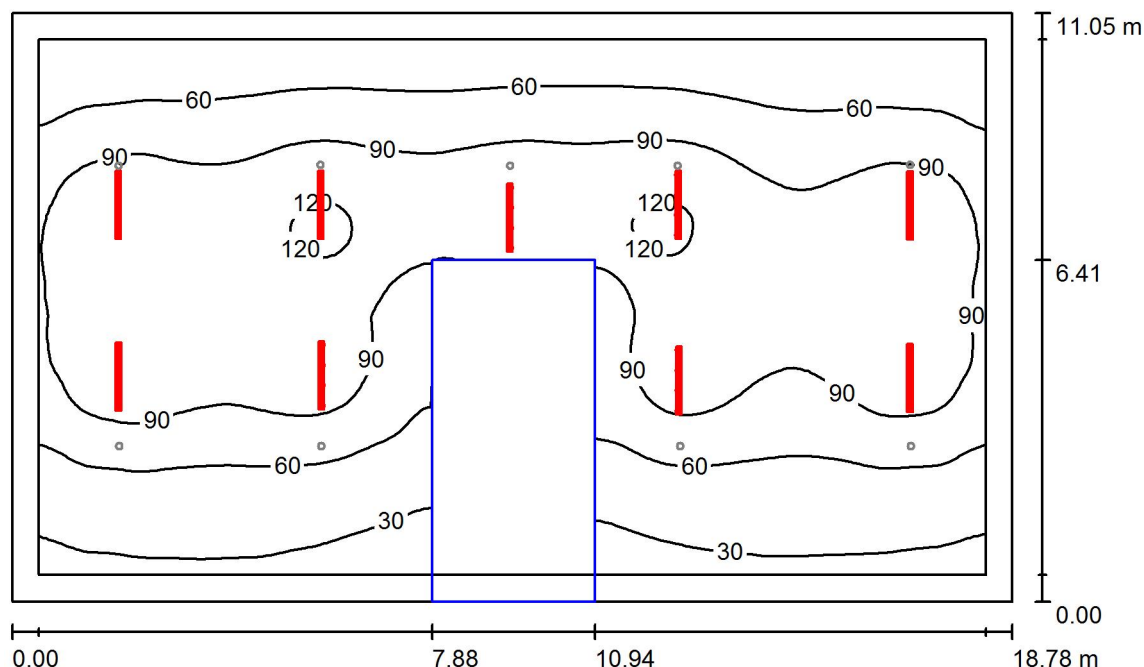


9 ks TRILUX Oleveon 1200 LED2300-840 PMMA ET
Oleveon
C. výrobku: Oleveon 1200 LED2300-840 PMMA ET
Světelný tok (Svítidlo): 2399 lm
Světelný tok (Zdroje:): 2400 lm
Výkon svítidla: 19.0 W
Klasifikace svítidel dle CIE: 90
Kód CIE Flux Code: 42 72 90 90 100
Osazení: 1 x LED (Opravný faktor 1.000).



Zpracovatel Petr Váňa
Telefon
Fax
e-mail

3.0.03 - Půda / Hlavní osvětlení / Shrnutí



Výška místnosti: 3.000 m, Činitel údržby: 0.80

Hodnoty v Lux, Měřítko 1:142

Plocha	ρ [%]	E_m [lx]	E_{min} [lx]	E_{max} [lx]	E_{min} / E_m
Uživatelská úroveň	/	77	20	124	0.265
Podlaha	20	65	2.67	123	0.041
Strop	70	22	1.68	229	0.076
Stěny (4)	50	34	4.00	84	/

Uživatelská úroveň:

Výška: 0.000 m
Rastr: 128 x 128 Body
Okrajová zóna: 0.500 m

Kusovník svítidel

Č.	ks	Označení (Opravný faktor)	Φ (Svítidlo) [lm]	Φ (Zdroje:) [lm]	P [W]
1	9	TRILUX Oleveon 1200 LED2300-840 PMMA ET Oleveon (1.000)	2399	2400	19.0
Celkem:			21589	21600	171.0

Specifický příkon: $0.82 \text{ W/m}^2 = 1.07 \text{ W/m}^2/100 \text{ lx}$ (Základní plocha: 207.48 m^2)

Zpracovatel Petr Váňa
Telefon
Fax
e-mail

3.0.03 - Půda / Hlavní osvětlení / Světelně technické výsledky

Celkový světelný tok: 21589 lm
Celkový výkon: 171.0 W
Činitel údržby: 0.80
Okrajová zóna: 0.500 m

Plocha	Průměrné intenzity osvětlení [lx]			Stupeň odrazu [%]	Průměrný jas [cd/m²]
	přímé	nepřímé	celkový		
Uživatelská úroveň	59	18	77	/	/
Výpočtová plocha 1	73	20	93	/	/
Podlaha	49	16	65	20	4.15
Strop	7.43	15	22	70	4.95
Stěna 1	34	15	49	50	7.86
Stěna 2	7.99	10	18	50	2.88
Stěna 3	34	15	49	50	7.78
Stěna 4	17	16	33	50	5.24

Rovnoměrnosti na pracovní rovině

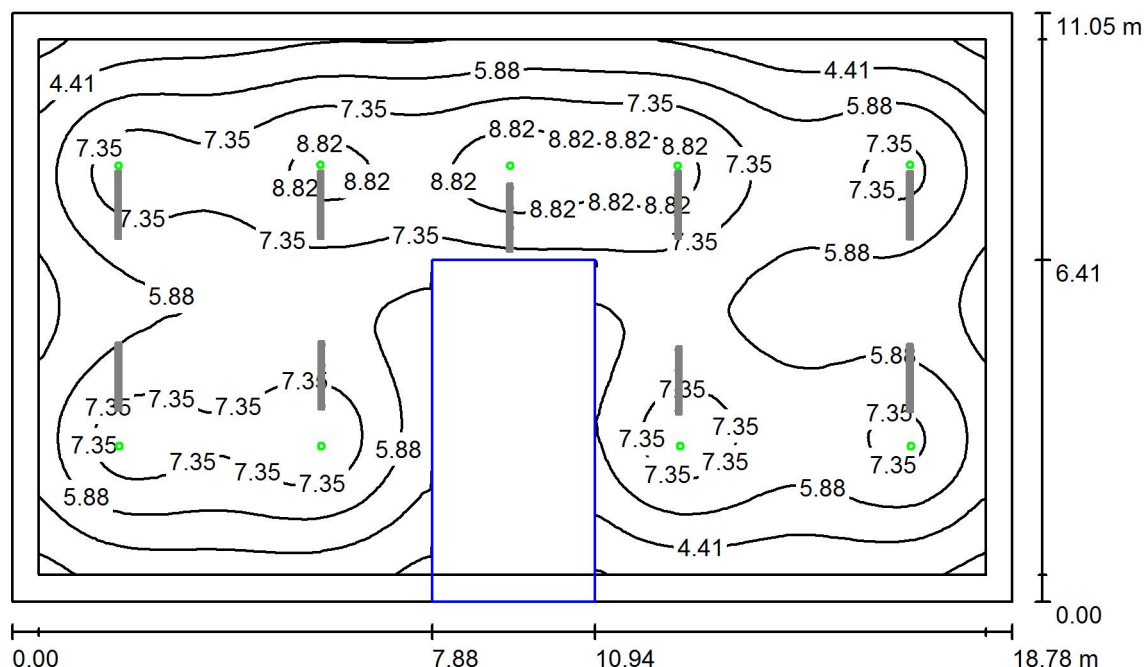
E_{\min} / E_m : 0.265 (1:4)

E_{\min} / E_{\max} : 0.166 (1:6)

Specifický příkon: $0.82 \text{ W/m}^2 = 1.07 \text{ W/m}^2/100 \text{ lx}$ (Základní plocha: 207.48 m²)

Zpracovatel Petr Váňa
Telefon
Fax
e-mail

3.0.03 - Půda / Nouzové osvětlení / Shrnutí



Výška místnosti: 3.000 m, Činitel údržby: 0.80

Hodnoty v Lux, Měřítko 1:142

Plocha	ρ [%]	E_m [lx]	E_{min} [lx]	E_{max} [lx]	E_{min} / E_m
Uživatelská úroveň	/	6.30	2.45	9.79	0.389
Podlaha	20	5.71	1.62	9.71	0.283
Strop	70	0.00	0.00	1.44	0.011
Stěny (4)	50	2.39	0.13	5.48	/

Uživatelská úroveň:

Výška: 0.000 m
Rastr: 128 x 128 Body
Okrajová zóna: 0.500 m

Scéna s nouzovým osvětlením (EN 1838):

Vypočítává se pouze přímé světlo. Podíl odraženého světla se nebere v úvahu.

Kusovník svítidel

Č.	ks	Označení (Opravný faktor)	Φ (Svítilno) [lm]	Φ (Zdroje:) [lm]	P [W]
1	9	Gessler GmbH LS4 Einzelbatterie-Version (1.000)	224	224	0.0
Celkem:			2016	2016	0.0

Specifický příkon: 0.00 W/m² = 0.00 W/m²/ lx (Základní plocha: 207.48 m²)

Zpracovatel Petr Váňa
Telefon
Fax
e-mail

3.0.03 - Půda / Nouzové osvětlení / Světelné technické výsledky

Celkový světelný tok: 2016 lm
Celkový výkon: 0.0 W
Činitel údržby: 0.80
Okrajová zóna: 0.500 m

Plocha	Průměrné intenzity osvětlení [lx]			Stupeň odrazu [%]	Průměrný jas [cd/m²]
	přímé	nepřímé	celkový		
Uživatelská úroveň	6.30	0.00	6.30	/	/
Výpočtová plocha 1	6.70	0.00	6.70	/	/
Podlaha	5.71	0.00	5.71	20	0.36
Strop	0.00	0.00	0.00	70	0.00
Stěna 1	2.67	0.00	2.67	50	0.43
Stěna 2	1.95	0.00	1.95	50	0.31
Stěna 3	2.75	0.00	2.75	50	0.44
Stěna 4	2.44	0.00	2.44	50	0.39

Rovnoměrnosti na pracovní rovině
 E_{\min} / E_{\max} : 0.389 (1:3)
 E_{\min} / E_{\max} : 0.251 (1:4)

Scéna s nouzovým osvětlením (EN 1838):
Vypočítává se pouze přímé světlo. Podíl odraženého světla se nebere v úvahu.

Specifický příkon: 0.00 W/m² = 0.00 W/m²/lx (Základní plocha: 207.48 m²)